

STEVEN A. ALTMAN VÀ CAROLINE R. BASTIAN

KẾT NỐI VỚI THẾ GIỚI

Kinh nghiệm từ 10 năm thực hiện
Chỉ số kết nối toàn cầu DHL (DHL Global
Connectedness Index)

Điểm nổi
bật



Hợp tác với



NYU | STERN

GIỚI THIỆU VỀ DHL GLOBAL CONNECTEDNESS INDEX

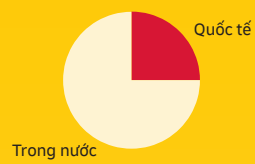
Mọi người thường cho rằng toàn cầu hóa chính là thương mại quốc tế. Tuy nhiên, DHL Global Connectedness Index (Chỉ số kết nối toàn cầu DHL) sẽ mang đến cái nhìn bao quát hơn. Ngoài hoạt động thương mại toàn cầu, chúng tôi còn xem xét các dòng chảy xuyên biên giới của vốn, thông tin và con người trên khắp thế giới.

Chỉ số này không chỉ theo dõi các số liệu như lượng hàng hóa mua bán, mức đầu tư quốc tế hoặc số

người di cư – bởi vì những con số tuyệt đối này không nói lên nhiều về mức độ toàn cầu hóa thực tế. Ví dụ: Liệu có thể nói rằng quá trình toàn cầu hóa đã tiến triển chỉ vì hoạt động thương mại tăng trưởng 2% hay không? Và chúng ta có nên lo sợ về thời kỳ siêu toàn cầu hóa nếu mức xuất khẩu của thế giới đạt 30 nghìn tỷ đô la? Để trả lời những câu hỏi như vậy, chúng ta phải xem xét ý nghĩa thực sự của những con số này. Chúng tôi làm việc này theo 2 cách:

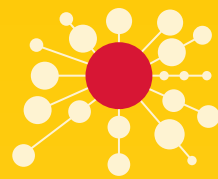
Chiều sâu

Các dòng chảy quốc tế trong tương quan với hoạt động trong nước



Chiều rộng

Mức phân phối theo khu vực địa lý của các dòng chảy quốc tế



1. Chúng tôi đo lường chiều sâu của các dòng chảy quốc tế: Chúng tôi xem xét từng dòng chảy xuyên biên giới trong tương quan với hoạt động tương ứng trong nước. Ví dụ: Đối với thương mại, chúng tôi so sánh mức xuất khẩu với tổng sản lượng kinh tế. Dựa trên số liệu này cùng với các tỷ lệ khác, chúng tôi đánh giá ý nghĩa của dòng chảy quốc tế tương ứng. Nói cách khác, các số liệu đo lường về chiều sâu cho thấy mức độ quốc tế hóa thực sự của thế giới trong từng loại hoạt động.

2. Chúng tôi đo lường chiều rộng của các dòng chảy quốc tế: Chúng tôi đánh giá xem các dòng chảy phân phối rộng rãi đến mức nào trên toàn cầu, chứ không tập trung vào khoảng cách giữa điểm xuất phát và đích đến. Sau cùng, trong một thế giới toàn cầu hóa đúng nghĩa, các quốc gia sẽ giao thương không chỉ với vài nước láng giềng mà còn với nhiều nước khác nhau.

DHL Global Connectedness Index đo lường chiều sâu và chiều rộng của các dòng chảy quốc tế về thương mại, vốn, thông tin và con người. Chỉ số này được tạo nên từ hơn 3,5 triệu điểm dữ liệu của 13 số liệu đo lường về dòng chảy giữa các quốc gia được liệt kê tại đây.



THƯƠNG MẠI

Thương mại hàng hóa
Thương mại dịch vụ



VỐN

Đầu tư trực tiếp nước ngoài (FDI) tích lũy
Dòng vốn Đầu tư trực tiếp nước ngoài (FDI)
Tổng vốn theo danh mục đầu tư
Dòng vốn theo danh mục đầu tư



THÔNG TIN

Băng thông Internet quốc tế*
Số phút gọi điện thoại
Cộng tác nghiên cứu khoa học
Kinh doanh ấn phẩm



CON NGƯỜI

Khách du lịch (Điểm khởi hành và điểm đến)
Sinh viên quốc tế
Người di cư
(Dân số sinh ra ở nước ngoài)

* Chỉ ở cấp độ quốc gia

GIỚI THIỆU

Độc giả thân mến,

Sự tiến bộ của con người là câu chuyện về mở rộng tầm nhìn — về cách phát triển mạng lưới hợp tác và cạnh tranh, trong đó diễn ra hoạt động kinh doanh và cuộc sống thường ngày. Nhưng sự tiến bộ luôn kéo theo những rủi ro và thách thức, còn suy thoái thì vẫn thường trực sau những bước tiến vượt bậc. DHL Global Connectedness Index (GCI) theo dõi hiện tượng đa diện này dựa vào hơn 3,5 triệu điểm dữ liệu của dòng chảy quốc tế về thương mại, vốn, thông tin và con người.

Nhân dịp kỷ niệm 10 năm ra mắt GCI, chúng tôi đã công bố một báo cáo đặc biệt nhằm đưa ra loạt bài học thông qua nội dung của nghiên cứu này. Trong đó đề cập đến:

- Sức mạnh của thế giới kết nối để phát triển thịnh vượng hơn
- Làm cách nào để toàn cầu hóa có lợi hơn cho tất cả mọi người
- 5 yếu tố chính sách quan trọng để thúc đẩy kết nối toàn cầu
- Nghiên cứu tình huống về 5 quốc gia
- Triển vọng toàn cầu hóa trong tương lai

Trong những trang tiếp theo, chúng tôi sẽ tóm tắt những điểm nổi bật của báo cáo đặc biệt này. Bạn sẽ nhận ra những yếu tố thúc đẩy kết nối mạnh mẽ nhất không phải lúc nào cũng dễ thấy nhất.

Chúng tôi mong rằng tài liệu này sẽ khơi gợi cảm hứng để bạn tìm hiểu thêm về chỉ số GCI. Bạn có thể xem báo cáo đầy đủ cùng với kết quả xếp hạng quốc gia mới nhất tại www.dhl.com/gci.



Frank Appel
Tổng Giám đốc Tập đoàn Deutsche Post DHL



Steve A. Altman
Học giả Nghiên cứu Cấp cao kiêm Giám đốc Sáng kiến DHL về Toàn cầu hóa của NYU Stern

MỘT SỐ ĐIỂM CHÍNH



Kết nối toàn cầu là một động lực mạnh mẽ giúp lan tỏa sự thịnh vượng cùng tiềm năng cải thiện cuộc sống tại các quốc gia ở mọi trình độ phát triển kinh tế.



Kết nối toàn cầu không phải là một gói kết nối "nhiều trong một" - điều cần có sự đón nhận hoặc từ chối hoàn toàn. Thay vào đó, các quốc gia có thể thúc đẩy các hoạt động kết nối phù hợp nhất với bối cảnh và ưu tiên quốc gia của mình.



Một số động lực quan trọng nhất của quá trình kết nối — như mức thu nhập, quy mô dân số và vị trí địa lý của các quốc gia — không thuộc phạm vi kiểm soát trực tiếp của các nhà hoạch định chính sách.



Tuy vẫn có những thất bại, song thế giới vẫn đang tiến gần hơn đến toàn cầu hóa ở mức kỷ lục. Các xu hướng đều hướng đến một tương lai mà các quốc gia và công ty vẫn sẽ có cơ hội lớn để theo đuổi dựa trên các mối liên kết mạnh mẽ với thế giới rộng lớn hơn.



Tuy nhiên, năm khía cạnh chính sách sau đây là những khía cạnh nổi bật về tiềm năng tăng cường mối liên kết giữa các quốc gia với các khu vực khác của thế giới

- 1. Hòa bình và an ninh** là những nền móng cơ bản nhất để xây dựng sự kết nối toàn cầu.
- 2. Một môi trường kinh doanh trong nước hấp dẫn** có khả năng thúc đẩy quá trình kết nối toàn cầu của một quốc gia hiệu quả hơn cả các chính sách khuyến khích toàn cầu hóa truyền thống.
- 3. Các chính sách trực tiếp tăng cường quá trình mở rộng các dòng chảy quốc tế** cũng có thể đem lại hiệu quả và có thể được điều chỉnh để hướng đến một số loại dòng chảy thương mại, vốn, thông tin và con người nhất định.
- 4. Hội nhập khu vực** có khả năng hỗ trợ mạnh mẽ quá trình kết nối toàn cầu bởi khoảng một nửa dòng chảy quốc tế diễn ra bên trong thay vì giữa các khu vực trên thế giới.
- 5. Việc xây dựng sự ủng hộ của xã hội đối với quá trình kết nối toàn cầu** là đặc biệt quan trọng để giúp duy trì lợi ích cho một thế giới cởi mở hơn.



KẾT NỐI TOÀN CẦU KHÍA CẠNH CHÍNH SÁCH QUAN TRỌNG

Những yếu tố mạnh mẽ nhất thúc đẩy kết nối toàn cầu của một quốc gia không phải lúc nào cũng dễ thấy nhất. Các nhà hoạch định chính sách nên tìm kiếm cơ hội ở 5 khía cạnh chính và cân trọng xem xét bối cảnh riêng của quốc gia mình.



1. Hòa bình và an ninh là những nền móng cơ bản nhất để xây dựng sự kết nối toàn cầu. Nói cách khác, tình trạng nguy hiểm là yếu tố gây mất kết nối mạnh mẽ, khiến các quốc gia không thể tương tác hiệu quả với phần còn lại của thế giới. Sierra Leone và Mozambique là ví dụ điển hình cho nhận định này. Ở cả hai quốc gia, mức độ kết nối tăng lên nhanh chóng sau khi các cuộc nội chiến tàn khốc chấm dứt.

2. Môi trường kinh doanh trong nước hấp dẫn có thể thúc đẩy mạnh mẽ quá trình kết nối toàn cầu. Nói cách khác, con đường để hòa mình vào dòng chảy quốc tế bắt nguồn từ chính quê nhà. Các số liệu đo lường tập trung trong nước theo Chỉ số năng lực cạnh tranh toàn cầu do Diễn đàn Kinh tế Thế giới đưa ra, chẳng hạn như số liệu theo dõi khả năng tiếp cận tài chính của khu vực tư nhân và tổ chức công hiệu quả, là những chỉ báo đặc biệt mạnh mẽ về năng lực kết nối.

3. Cởi mở đón nhận các dòng chảy quốc tế cũng có thể gia tăng sự kết nối toàn cầu của một quốc gia. Nói cách khác, chính phủ có thể thúc đẩy sự kết nối bằng cách giảm bớt rào cản đối với các dòng chảy quốc tế. Tuy nhiên, không có công thức chuẩn mực nào cả: các quốc gia có thể tập trung vào khía

cạnh tạo ra nhiều cơ hội nhất trong dòng chảy thương mại, vốn, thông tin và con người. Hãy xây dựng tư duy cởi mở về những khía cạnh như thuế quan, hỗ trợ thương mại và logistics, quy định về dòng vốn và chính sách thị thực.

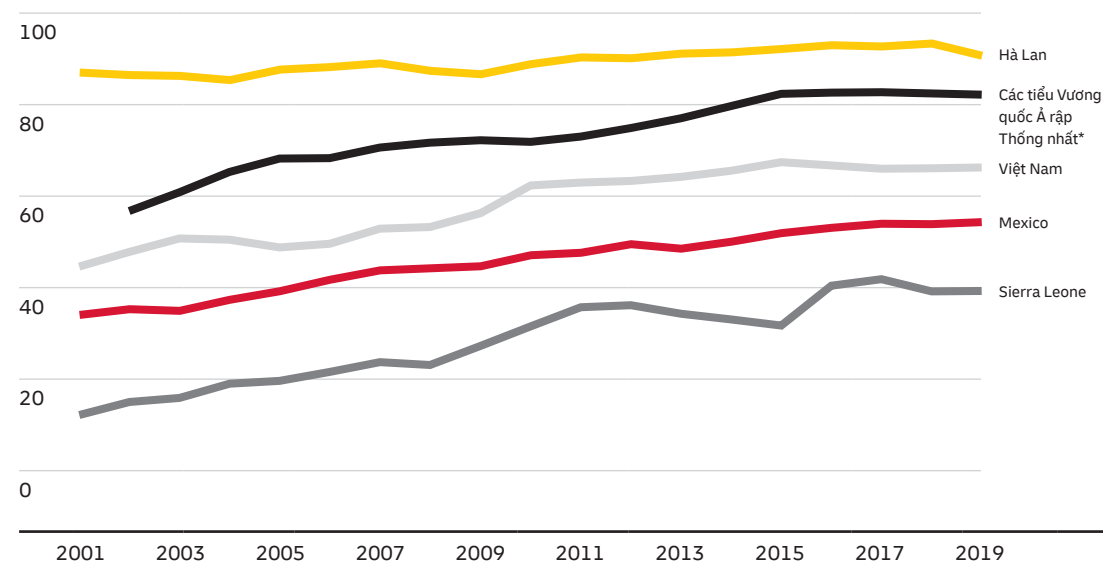
4. Hội nhập khu vực không thay thế cho toàn cầu hóa, mà là nền tảng tự nhiên và hiệu quả để xây dựng thế giới gắn kết hơn. Nói cách khác, việc gia nhập và củng cố các khối khu vực sẽ tạo thuận lợi cho hoạt động thương mại, đầu tư và các dòng chảy khác với nước láng giềng, qua đó thúc đẩy sự kết nối. Khoảng một nửa dòng chảy quốc tế diễn ra bên trong thay vì giữa các khu vực trên thế giới.

5. Sự ủng hộ của công chúng đóng vai trò quan trọng trong việc duy trì các chính sách tác động đến sự kết nối. Nói cách khác, các quốc gia không nên xem nhẹ sức mạnh của dư luận. Họ cần phải cân nhắc quan điểm và ưu tiên của công chúng, chứng minh lợi ích của sự kết nối toàn cầu và khuyến khích các cuộc tranh luận về chính sách dựa trên dữ kiện thực tế. Sau cùng, mọi người thường nghĩ thế giới đang toàn cầu hóa ở mức cao hơn nhiều so với thực tế. Điều này làm trầm trọng thêm nỗi sợ toàn cầu hóa.

NGHIÊN CỨU TÌNH HUỐNG VỀ QUỐC GIA

Các nghiên cứu tình huống về quốc gia nêu bật sức mạnh của 5 khía cạnh chính sách để thúc đẩy kết nối trong nhiều bối cảnh quốc gia khác nhau. Trong GCI năm 2020, Hà Lan dẫn đầu danh sách quốc gia kết nối mạnh mẽ nhất thế giới. Các tiểu Vương quốc Ả rập Thống nhất xếp thứ 4. Sierra Leone có mức tăng kết nối cao nhất kể từ năm 2001. Việt Nam, Các tiểu Vương quốc Ả rập Thống nhất và Mexico cũng thuộc nhóm những quốc gia có mức gia tăng kết nối mạnh mẽ nhất. Cuối cùng, Việt Nam và Hà Lan nằm trong nhóm những quốc gia liên tục vượt kỳ vọng nhiều nhất.

ĐIỂM DHL GLOBAL CONNECTEDNESS INDEX



* UAE không có trong chỉ số năm 2001 do không đủ dữ liệu.



Hà Lan

Tính hiệu quả mạnh mẽ của 5 khía cạnh chính sách đã giúp Hà Lan dẫn đầu bảng xếp hạng GCI hàng năm kể từ năm 2005.



Các Tiểu Vương quốc Ả rập Thống nhất

Nhờ đặt toàn cầu hóa làm trọng tâm của chiến lược phát triển kinh tế, Các Tiểu Vương quốc Ả rập Thống nhất đã vươn lên vị trí thứ 4 trong bảng xếp hạng GCI.



Sierra Leone

Sau khi chấm dứt cuộc nội chiến, Sierra Leone đã nhanh chóng phục hồi kết nối toàn cầu với mức gia tăng lớn nhất được ghi nhận kể từ năm 2001.



Mexico

Nỗ lực thúc đẩy hoạt động thương mại và đầu tư quốc tế của Mexico trong vài thập kỷ qua đã giúp mức độ kết nối toàn cầu của quốc gia này gia tăng ấn tượng.



Việt Nam

Nhờ triển khai thành công chiến lược phát triển dựa trên xuất khẩu, Việt Nam đã vươn mình từ một trong những quốc gia nghèo nhất thế giới lên nhóm quốc gia có thu nhập trung bình.

KẾT NỐI TOÀN CẦU VÀ SỰ THỊNH VƯỢNG

Giữa kết nối toàn cầu và sự thịnh vượng là một mối quan hệ hết sức tích cực. Các quốc gia giàu nhất đều là những quốc gia tham gia tích cực nhất vào quá trình trao đổi quốc tế trong khi các quốc gia nghèo nhất đều là những quốc gia ít kết nối nhất với các khu vực khác của thế giới. Ngoài ra, các quốc gia có điểm Chỉ số kết nối toàn cầu DHL cao hơn có xu hướng hoạt động hiệu quả hơn theo Chỉ số phát triển con người của Chương trình Phát triển Liên hợp quốc – đây là chương trình kết hợp các thước đo về mức thu nhập với các chỉ số về sức khỏe và giáo dục.

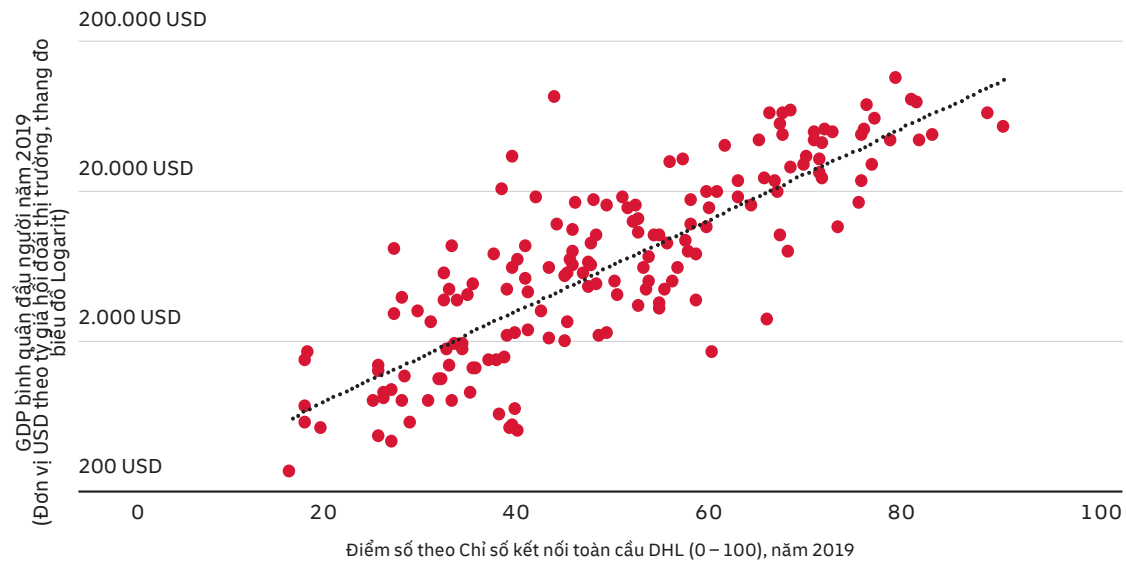
"Người dân ở các quốc gia có mối liên kết toàn cầu mạnh mẽ có cuộc sống lâu dài và tốt đẹp hơn".

Kết nối toàn cầu đóng góp ra sao vào sự thịnh vượng?

Ba lợi ích trực tiếp nổi bật:

- Chuyên môn hóa và kinh tế quy mô
- Truyền bá ý tưởng và công nghệ
- Cạnh tranh thúc đẩy chất lượng, giúp làm hạ giá thành
- Thúc đẩy quá trình đổi mới không ngừng
- Sản phẩm và dịch vụ đa dạng hơn
- Cạnh tranh thúc đẩy tiến trình

KẾT NỐI TOÀN CẦU VÀ SỰ THỊNH VƯỢNG



Nguồn: Chỉ số kết nối toàn cầu DHL năm 2020, Chỉ số phát triển thế giới của Ngân hàng Thế giới



KẾT LUẬN VÀ TRIỂN VỌNG

Báo cáo này nhấn mạnh lợi thế của một thế giới kết nối hơn. Không những thế, báo cáo còn nêu bật các bài học kinh nghiệm từ một thập kỷ nghiên cứu và hai thập kỷ dữ liệu, thảo luận về một số cách mà các quốc gia có thể áp dụng để mở rộng lợi ích thông qua quá trình kết nối toàn cầu.

DHL Global Connectedness Index cho thấy rằng dòng chảy quốc tế mạnh mẽ vẫn tiếp tục tạo ra những cơ hội vàng, bất kể các khó khăn gần đây. Thật tuyệt vời khi chúng ta thấy được minh chứng rõ ràng rằng sự kết nối toàn cầu giúp thế giới phát triển thịnh vượng hơn. Ngoài ra, trái với niềm tin phổ biến, sự kết nối toàn cầu không gây ra bất bình đẳng, nguy hại cho môi trường hay rủi ro kinh tế.

5 khía cạnh chính sách quan trọng mà báo cáo đã nêu có thể định hướng cho các nỗ lực tăng cường kết nối trong tương lai. Kết nối toàn cầu không phải là một gói kết nối "nhiều trong một" - điều cần có sự đón nhận hoặc từ chối hoàn toàn. Thay vào đó, các quốc gia có thể thúc đẩy các hoạt động kết nối phù hợp nhất với bối cảnh và ưu tiên quốc gia của mình.



TÁC GIẢ

Steven A. Altman là Học giả Nghiên cứu Cấp cao tại Trường Kinh doanh Stern thuộc Đại học New York và Giáo sư Trợ giảng tại Khoa Quản lý và Tổ chức của NYU Stern. Ông Altman cũng là Giám đốc Sáng kiến DHL về Toàn cầu hóa tại Trung tâm Tương lai Quản lý của NYU Stern. Ông có bằng Tiến sĩ tại Đại học Reading, bằng MBA tại Trường Kinh doanh Harvard, bằng MPA tại Trường Chính phủ Kennedy của Harvard và bằng Cử nhân Kinh tế tại Đại học Pennsylvania.

Caroline R. Bastian là Học giả Nghiên cứu tại Trường Kinh doanh Stern thuộc Đại học New York. Bà Bastian đang làm việc cho Sáng kiến DHL về Toàn cầu hóa tại Trung tâm Tương lai Quản lý của trường. Bà có bằng Thạc sĩ Quan hệ Quốc tế tại Trường Quan hệ Quốc tế và Công chúng thuộc Đại học Columbia và bằng Cử nhân tại Đại học Pacific.

SÁNG KIẾN DHL VỀ TOÀN CẦU HÓA

Sáng kiến DHL về Toàn cầu hóa tại Trung tâm Quản lý Tương lai của NYU Stern nhằm mục đích phát triển và duy trì tập dữ liệu toàn diện nhất của thế giới học thuật về quá trình toàn cầu hóa của dòng chảy thương mại, vốn, thông tin và con người, cũng như trở thành trung tâm hàng đầu về nghiên cứu toàn cầu hóa dựa trên dữ liệu. Dựa trên cơ sở nghiên cứu độc đáo này, Sáng kiến nỗ lực cung cấp cho các nhà lãnh đạo doanh nghiệp, nhà hoạch định chính sách và nhà giáo dục những thông tin chi tiết kịp thời và hữu ích về tình hình và phương hướng của quá trình toàn cầu hóa, cách toàn cầu hóa ảnh hưởng đến các công ty và quốc gia, cũng như cách tốt nhất để kết nối xuyên biên giới. Tìm hiểu thêm tại:

www.stern.nyu.edu/globalization



DHL là thương hiệu toàn cầu dẫn đầu ngành logistics. Các đơn vị kinh doanh của DHL cung cấp danh mục dịch vụ logistics hàng đầu thị trường, từ chuyển phát bưu kiện trong nước và quốc tế, giải pháp vận chuyển và hoàn thiện đơn hàng thương mại điện tử, vận tải quốc tế, đường bộ, đường hàng không và đường biển cho đến quản lý chuỗi cung ứng công nghiệp. Với khoảng 380.000 nhân viên tại hơn 220 quốc gia và vùng lãnh thổ trên toàn thế giới, DHL kết nối mọi người và doanh nghiệp một cách an toàn, đáng tin cậy, đồng thời hỗ trợ duy trì các dòng chảy thương mại toàn cầu bền vững. DHL thuộc Tập đoàn Deutsche Post DHL. Truy cập www.dhl.com.



Trường Kinh doanh Stern thuộc Đại học New York tọa lạc tại trung tâm Greenwich Village và có mối liên hệ sâu sắc với Thành phố cùng tên - một trong những trung tâm nghiên cứu và giáo dục quản lý hàng đầu của Hoa Kỳ. NYU Stern cung cấp rất nhiều chương trình chuyển đổi ở cấp độ sau đại học, đại học và điều hành, tất cả đều được củng cố bằng sự năng động và nguồn lực sâu sắc của một trong những thủ phủ kinh tế thế giới. NYU Stern là một cộng đồng truyền cảm hứng cho các thành viên đón nhận và dẫn dắt sự thay đổi trong bối cảnh thế giới đang không ngừng biến động. Truy cập www.stern.nyu.edu.