

# DHL FOODLOGISTICS GMBH

MIT LEIDENSCHAFT FÜR LEBENSMITTEL UND  
LIFE SCIENCES & HEALTHCARE

März 2024

**DHL Freight – Excellence. Simply delivered.**



**FOODLOGISTICS**

**DHL**  
Group

# DHL FOODLOGISTICS

FOODLOGISTICS  
LSHC





## DHL FoodLogistics – Teil eines globalen Konzerns

Als Teil der DHL Freight sind wir spezialisiert auf die Logistik von **temperaturempfindlichen Gütern**. Wir finden Lösungen für frische & haltbare Lebensmittel, Pharmaprodukte sowie temperaturempfindliche Chemie. Auf dem Land- oder Seeweg bieten wir dafür sog. Full-Truck-Loads (FTL) oder Full-Container-Loads (FCL) an.

Wir gehören zum Konzern **DHL Group**. Die DHL Group beschäftigt rund 550.000 Mitarbeiter:innen in über 220 Ländern und Territorien der Welt. Im Jahr 2022 erzielte der Konzern einen Umsatz von mehr als 94 Milliarden Euro.





# DHL FoodLogistics – Das sind wir



Wir sind global vernetzt und lokal verwurzelt: Durch unser DHL Netzwerk sind wir in mehr als **220 Ländern und Territorien** vertreten.



Im Bereich der Lebensmittellogistik stehen Ihnen **150 erfahrene Mitarbeiter:innen** zur Seite.



Pro Jahr haben wir mehr als **80 Tausend Aufträge**, die wir über Land-, See- und Luftweg transportieren.

# Senior Management Team DHL FoodLogistics

**Stephan Sauter**

Managing Director  
DHL FoodLogistics GmbH



**Miso Masic**  
Area Manager



**Frank Terpoorten**  
Area Manager



**Patrick Herbold**  
Area Manager



# DHL FoodLogistics – Key facts



**10**  
Niederlassungen



**200**  
Frigo Trucks



**10**  
Luftfracht-  
expert:innen



**1000**  
Zollexpert:innen



**2.232**  
Reefer-Container Trauben  
in Ägypten abgewickelt  
in 2022

**DHL FoodLogistics – Mit vollem Einsatz**  
Für die Logistik von Lebensmitteln und Life Sciences & Healthcare

# DHL FoodLogistics

## Auszug Zertifikate



- DHL FoodLogistics GmbH ist vom Zoll als „zugelassener Wirtschaftsbeteiligter“ zertifiziert.



- Erfüllung anerkannter Qualitätsstandards in der Lebensmittellogistik.



- Als registrierter IATA-Agent haben wir direkten Zugang zu einer Vielzahl an Airlines und zum weltweiten Luftfrachtmarkt.

- Unsere Leistungen sind ISO 9001, ISO 14001, ISO 45001 und ISO 50001 zertifiziert.

- Unsere Serviceleistungen sind im Arzneimittelbereich auf gute Vertriebspraktiken und Qualität (GDP) geprüft.





# UNSERE PRODUKTE UND SERVICES





## Mit FTL Fresh & Frozen zuverlässig auf dem Landweg



Mit topmoderner Flotte sind wir ständig für Sie im Einsatz. Unsere Disponent:innen lenken diese **flexibel durch ganz Europa**.



Durch **moderne Technik** und Vernetzung wissen wir jederzeit, wo sich Ihr Gut befindet. Dabei stehen wir in der Pflicht, unseren ökologischen Fußabdruck zu verringern und Lieferketten umweltfreundlicher zu gestalten. Wir planen **umweltbewusst** sowie effizient.





## Mit FCL Sail Fresh zuverlässig auf See



Von A (wie Argentinien) bis Z (wie Zypern) sind wir Ihr zuverlässiger Partner für den Transport Ihrer Produkte per **Seeschiff** (FCL).



Wir kümmern uns um die **komplette Logistikkette**. Bereits ab Verladung beim Lieferanten überwachen wir den gesamten Ablauf bis zur sorgenfreien Ankunft beim Empfänger. Sie bekommen bei uns alles aus einer Hand.



**IGeL** – Integrierte **GesamtLogistik**.





## Mit Fly Fresh zuverlässig in der Luft



Wir organisieren die komplette Logistik von allen bedeutenden Flughäfen der Welt. Unser **erfahrenes Luftfrachtteam** ist multilingual und verfügt über **weitreichende Expertise** im Perishable Bereich.



**Handling, Zollabfertigung**, inklusive beste Kontakte zur **Phyto, BLE** und **Veterinärkontrolle**, alles unter Einhaltung der erforderlichen VuBs (Verbote und Beschränkungen) samt Vor- und Nachlauftransport Ihrer Sendungen an allen EU-Airports.



**IGeL** – Integrierte **GesamtLogistik**.





# TEMPERATUR- TRANSPORTE IM LUFTFRACHTBEREICH

## BASIC

- Kleinmengen bis 30kg
- Gel Packs oder Trockeneis
- Verschiedene Kartongrößen
- Ständig verfügbar



## ADVANCED

- Palettengröße, max. 160cm Höhe
- Kühldecken
- Thermohaube mit Bodenplatte
- Temperaturbereich +2°C - + 18°C



## PREMIUM

- Aktive Kühlung bis zu -20°C
- Ununterbrochene Kühlkette
- Sendungen bis 3 t und 5 Pal je Ctr.
- Temperaturaufzeichnung



# IGeL – Integrierte GesamtLogistik

Weil wir Qualität und Zuverlässigkeit  
für Sie sicherstellen

Mit IGeL bieten wir Ihnen ein **Rund-um-Sorglos-Paket**, das all Ihre Wünsche und Anforderungen umfassend abdeckt und aus einer Hand (One-Stop-Shopping) abgebildet werden kann.

IGeL setzt sich aus **5 Modulen** zusammen, die wahlweise miteinander kombiniert werden können und deren integraler Baustein in der Regel immer eine Zolldienstleistung darstellt.



# FCM – Unsere IT-Lösung für Ihre Sendungserfassung

Stillstand bedeutet Rückschritt – um dies zu vermeiden, nutzen wir den vermehrten Einsatz von proaktiver und **automatisierter Datenübermittlung**.

Ganz individuell auf Ihre Bedürfnisse zugeschnitten – ob Eingabe im **Internet-Browser**, der Übermittlung per **E-Mail** bis hin zu einer **direkten DFÜ-Anbindung** oder einer Anbindung an **Ihr Wirtschaftssystem**.



## Vorteile für Sie

- Schnelle & einfache Datenübermittlung
- Saubere Datenqualität und Fehlerreduktion
- Erstellung von Versanddokumenten
- Avisierung auch per E-Mail
- Datenimport über CSV-Dateien
- Kostenloser Onlinezugang



## Verwaltungsoptionen

- Sendungsarchiv mit Verfolgungsmöglichkeiten
- Adressbuch
- Versandstatistik
- Verwaltung der eigenen Daten



# Alle **Zollservices** auf einen Blick



## **IMPORT**

Wir begleiten Sie durch die Importverzollung und sorgen für eine reibungslose Einfuhr von Waren.



## **TRANSIT**

Mit unserer langjährigen Erfahrung finden wir die passenden Lösungen für Ihren Transitverkehr.



## **DIGITALE ZOLLABWICKLUNG**

Mit Schnittstellen- und webbasierten Lösungen, werden Ihre Prozesse beschleunigt und vereinfacht.



## **EXPORT**

Wir begleiten Sie durch die Exportverzollung und sorgen für eine reibungslose Ausfuhr Ihrer Waren.



## **FISKALVERTRETUNG**

Wir übernehmen den kompletten Prozess der Wareneinfuhr und sorgen für einen reibungslosen Import von Waren.



## **BERATUNG**

Wir unterstützen Sie im Antragsverfahren von Bewilligungen und bei der AEO-Zertifizierung.

# Customs facts – Das sind wir für Sie

- Wir verfügen über ein Netzwerk von mehr als **1000 Zollexpert:innen** in **27 Ländern**
- Unsere Mitarbeiter:innen haben **hervorragende Fachkenntnisse** und arbeiten **100% rechtskonform**
- Wir sorgen für eine **schnelle Abwicklung** ohne Verzögerungen
- Wir verfügen über sehr **gute Kontakte** zu den Zollbehörden
- Sichern Sie sich **Liquiditätsvorteile** durch Vorauszahlung von Einfuhrabgaben durch DHL FoodLogistics
- Wir organisieren einen **schnellen und reibungslosen Ablauf** von Phyto-, Veterinär- und BLE-Kontrollen mit den jeweiligen Behörden
- **Reduzierung des Aufwands:** einen Kontakt, eine Rechnung, einen Report
- Setzen Sie auf uns, wenn es um Zollformalitäten geht: Unser **professionelles Zoll-Management** hilft Ihnen Ihre Zoll-Prozesse effizient, compliant und schnell abzuwickeln



DHL FoodLogistics ist Ihre **All-in-One-Lösung** für den Import und Export Ihrer Waren – egal, wie komplex Ihre Anforderungen sind.



**Konzentrieren Sie sich auf Ihr Kerngeschäft und reduzieren Sie Ihren Verwaltungsaufwand**





## Unsere Transportlösungen für Pharma



Mit einer topmodernen, auf Pharmatransporte spezialisierte Flotte, sind wir ständig für Sie im Einsatz. Unsere Disponent:innen lenken diese **flexibel durch ganz Europa.**



Durch **moderne Technik** und Vernetzung wissen wir jederzeit wo sich Ihr Gut befindet und planen **umweltbewusst** sowie **effizient.**



## Unsere Leistungen



- **Transportlösungen** für pharmazeutische und chemische Produkte innerhalb Europas (inkl. UK)
  - **Temperaturgeführt** in speziellen Transporteinheiten
  - **GDP zertifizierte** Transporte in speziellen Transporteinheiten
  - **Gefahrguttransporte**
- Customs Clearance Services
- Risk Tower Lösung für High Value Sendungen
- GDP zertifizierte **Umschlaglager** in Hamburg (+15 bis +25°C), Leipzig (+2-+8°C, +15 bis +25°C) und Raunheim (Frankfurt) (+2-+8°C, +15 bis +25°C) für Cross Docking, Claim Handling und Kurzzeit-Lagerung

### Unsere Konzernkapazitäten:

- **Interkontinentale Transporte** per Luft- und Seefracht über unser weltweites Netzwerk
- Netzwerklösungen für **Kleinsendungen\***

\*nicht GDP/nicht temperiert

# Unsere Control Tower Lösung

- Mit unserem Control Tower bieten wir Ihnen einen **“Single Point of Entry“**, automatisierte Prozesse und hundertprozentige **Transparenz** über Ihre laufenden Transportaufträge.
- Kunden- und Transport-Unternehmen sind über den **elektronischen Datenaustausch** miteinander verbunden. Dies gilt für die gesamte inländische und internationale Lieferkette, ganz gleich, in welchem Start- oder Zielland.



- Mit unserem Control Tower bieten wir eine **integrierte Supply-Chain-Steuerung**. Sämtliche Prozesse, vom Auftrag bis zu Abwicklung, laufen abbruchlos und automatisiert ab.
- Im **Land- und Lufttransport** können Sie auf Wunsch unseren 24/7 Service an 365 Tagen nutzen.
- Der Control Tower bietet somit **enorme Vorteile in Bezug auf Transparenz, Effizienz und Komfort**.



## Ihre Lieferketten sind uns ein Anliegen

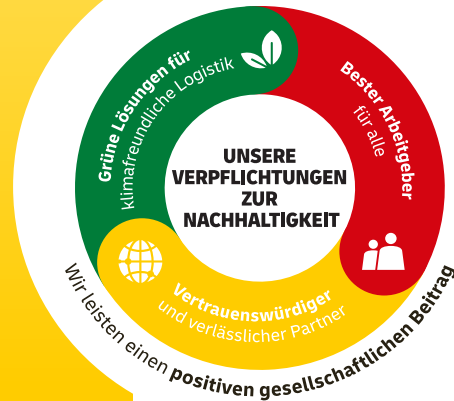
Einen nachhaltigen, positiven Beitrag können wir nur dann leisten, wenn wir eine klare Strategie verfolgen.

Auf unserem Weg in eine nachhaltige Logistik konzentrieren wir uns auf die drei Bereiche, in denen wir am meisten erreichen können.

**Gemeinsam für nachhaltige Logistik**  
Kontaktieren Sie uns bei Interesse

**GOGREEN**

**GOGREEN  
PLUS**



# 4,7 Mio.

Stunden Aus- und Weiterbildung für Mitarbeiter:innen

# 1. globales

Logistikunternehmen, das klimafreundliche Produkte angeboten hat

## Null Emissionen bis 2050 – Ambitioniertes Umweltschutzziel

# 86%

Ökostrom weltweit

# 37%

Verbesserung der CO<sub>2</sub>-Effizienz seit 2007

# ~18.000

Fahrzeuge mit alternativem Antrieb

**7 Mrd. Euro Investitionen** in grüne Technologien bis 2030

- Erhöhung des Einsatzes von **nachhaltigem Schiffskraftstoff**
- Erhöhung des Einsatzes von **nachhaltigen Flugkraftstoffen**
- **Grüne Alternativen** für alle Kernprodukte

Mit **GoGreen Plus** Reduzierung des CO<sub>2</sub>-Fußabdrucks

- Transparenz via **Emissionsbericht**
- **Umweltfreundliche Entscheidung** verschafft Werte für Kund:innen, Mitarbeiter:innen und Aktionär:innen
- **Unkomplizierte Buchung** des grünen Transports



# INTERESSE AN EINER ZUSAMMENARBEIT?

**DHL FOODLOGISTICS GMBH –  
MIT LEIDENSCHAFT FÜR  
LEBENSMITTEL UND LIFE SCIENCES &  
HEALTHCARE**

**Zur Website**

## Ingo Bäkefeld

Head of Sales  
Key Account Manager Fruit and Vegetables

 +49 151 21289752

 [Ingo.baekefeld@dhl.com](mailto:Ingo.baekefeld@dhl.com)

DHL FoodLogistics GmbH |  
Rheinkaistr. 1 | 68159 Mannheim

