

DHL LIFE SCIENCES & HEALTHCARE

LOGISTIKLÖSUNGEN FÜR PHARMA-
ZEUTISCHE UND CHEMISCHE PRODUKTE

*Temperaturgeführt

*GDP zertifiziert





DHL – Teil eines globalen Konzerns

Als Teil der DHL Freight sind wir spezialisiert auf die Logistik von **Pharmaprodukten** sowie **temperaturempfindlicher Chemie**. Auf dem Landweg finden wir dafür die passenden Lösungen für Full-Truck-Loads (FTL).

Wir gehören zum Konzern **DHL Group**.

Die DHL Group beschäftigt rund 550.000 Mitarbeiter:innen in über 220 Ländern und Territorien der Welt. Im Jahr 2022 erzielte der Konzern einen Umsatz von mehr als 94 Milliarden Euro.





Unsere Transportlösungen für Pharma



Mit einer topmodernen, auf Pharmatransporte spezialisierte Flotte, sind wir ständig für Sie im Einsatz. Unsere Disponent:innen lenken diese **flexibel durch ganz Europa.**



Durch **moderne Technik** und Vernetzung wissen wir jederzeit wo sich Ihr Gut befindet und planen **umweltbewusst** sowie **effizient.**

Unsere Leistungen



- **Transportlösungen** für pharmazeutische und chemische Produkte innerhalb Europas (inkl. UK)
 - **Temperaturgeführt** in speziellen Transporteinheiten
 - **GDP zertifizierte** Transporte in speziellen Transporteinheiten
 - **Gefahrguttransporte**
- Customs Clearance Services
- Risk Tower Lösung für High Value Sendungen
- GDP zertifizierte **Umschlaglager** in Hamburg (+15 bis +25°C), Leipzig (+2-+8°C, +15 bis +25°C) und Raunheim (Frankfurt) (+2-+8°C, +15 bis +25°C) für Cross Docking, Claim Handling und Kurzzeit-Lagerung

Unsere Konzernkapazitäten:

- **Interkontinentale Transporte** per Luft- und Seefracht über unser weltweites Netzwerk
- Netzwerklösungen für **Kleinsendungen***

* nicht GDP/nicht temperiert

Alle **Zollservices** auf einen Blick



IMPORT

Wir begleiten Sie durch die Importverzollung und sorgen für eine reibungslose Einfuhr von Waren.



TRANSIT

Mit unserer langjährigen Erfahrung finden wir die passenden Lösungen für Ihren Transitverkehr.



DIGITALE ZOLLABWICKLUNG

Mit Schnittstellen- und webbasierten Lösungen, werden Ihre Prozesse beschleunigt und vereinfacht.



EXPORT

Wir begleiten Sie durch die Exportverzollung und sorgen für eine reibungslose Ausfuhr Ihrer Waren.



FISKALVERTRETUNG

Wir übernehmen den kompletten Prozess der Wareneinfuhr und sorgen für einen reibungslosen Import von Waren.



BERATUNG

Wir unterstützen Sie im Antragsverfahren von Bewilligungen und bei der AEO-Zertifizierung.

Customs facts – Das sind wir für Sie

- Wir verfügen über ein Netzwerk von mehr als **1000 Zollexpert:innen** in **27 Ländern**
- Unsere Mitarbeiter:innen haben **hervorragende Fachkenntnisse** und arbeiten **100% rechtskonform**
- Wir sorgen für eine **schnelle Abwicklung** ohne Verzögerungen
- Wir verfügen über sehr **gute Kontakte** zu den Zollbehörden
- Sichern Sie sich **Liquiditätsvorteile** durch Vorauszahlung von Einfuhrabgaben durch DHL FoodLogistics
- Wir organisieren einen **schnellen und reibungslosen Ablauf** von Phyto-, Veterinär- und BLE-Kontrollen mit den jeweiligen Behörden
- **Reduzierung des Aufwands:** einen Kontakt, eine Rechnung, einen Report
- Setzen Sie auf uns, wenn es um Zollformalitäten geht: Unser **professionelles Zoll-Management** hilft Ihnen Ihre Zoll-Prozesse effizient, compliant und schnell abzuwickeln



DHL FoodLogistics ist Ihre **All-in-One-Lösung** für den Import und Export Ihrer Waren – egal, wie komplex Ihre Anforderungen sind.



Konzentrieren Sie sich auf Ihr Kerngeschäft und reduzieren Sie Ihren Verwaltungsaufwand



Unsere Control Tower Lösung

- Mit unserem Control Tower bieten wir Ihnen einen **“Single Point of Entry“**, automatisierte Prozesse und hundertprozentige **Transparenz** über Ihre laufenden Transportaufträge.
- Kunden- und Transport-Unternehmen sind über den **elektronischen Datenaustausch** miteinander verbunden. Dies gilt für die gesamte inländische und internationale Lieferkette, ganz gleich, in welchem Start- oder Zielland.



- Mit unserem Control Tower bieten wir eine **integrierte Supply-Chain-Steuerung**. Sämtliche Prozesse, vom Auftrag bis zu Abwicklung, laufen abbruchlos und automatisiert ab.
- Im **Land- und Lufttransport** können Sie auf Wunsch unseren 24/7 Service an 365 Tagen nutzen.
- Der Control Tower bietet somit **enorme Vorteile in Bezug auf Transparenz, Effizienz und Komfort**.



Ihre Lieferketten sind uns ein Anliegen

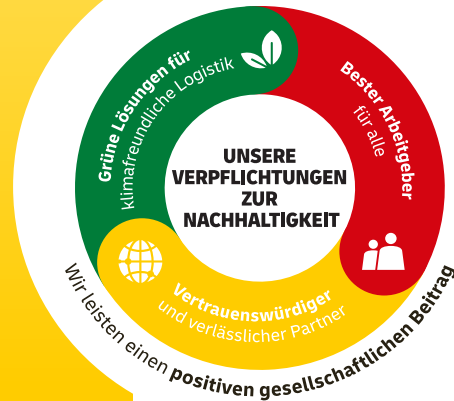
Einen nachhaltigen, positiven Beitrag können wir nur dann leisten, wenn wir eine klare Strategie verfolgen.

Auf unserem Weg in eine nachhaltige Logistik konzentrieren wir uns auf die drei Bereiche, in denen wir am meisten erreichen können.

Gemeinsam für nachhaltige Logistik
Kontaktieren Sie uns bei Interesse

GOGREEN

**GOGREEN
PLUS**



4,7 Mio.

Stunden Aus- und Weiterbildung für Mitarbeiter:innen

1. globales

Logistikunternehmen, das klimafreundliche Produkte angeboten hat

Null Emissionen bis 2050 – Ambitioniertes Umweltschutzziel

86%

Ökostrom weltweit

37%

Verbesserung der CO₂-Effizienz seit 2007

~18.000

Fahrzeuge mit alternativem Antrieb

7 Mrd. Euro Investitionen in grüne Technologien bis 2030

- Erhöhung des Einsatzes von **nachhaltigem Schiffskraftstoff**
- Erhöhung des Einsatzes von **nachhaltigen Flugkraftstoffen**
- **Grüne Alternativen** für alle Kernprodukte

Mit **GoGreen Plus** Reduzierung des CO₂-Fußabdrucks

- Transparenz via **Emissionsbericht**
- **Umweltfreundliche Entscheidung** verschafft Werte für Kund:innen, Mitarbeiter:innen und Aktionär:innen
- **Unkomplizierte Buchung** des grünen Transports

**KONTAKTIEREN SIE UNS.
WIR BERATEN SIE GERNE!**

**DHL FREIGHT –
MIT LEIDENSCHAFT FÜR IHRE PRODUKTE
UNTERWEGS**

Zur Website

Mario Huste

Key Account Manager LSHC Deutschland

 +49 179 7407310

 mario.huste@dhl.com

DHL FoodLogistics GmbH |
Welserstr. 5 | 51149 Köln

