



DHL WELCOMEPACK
tutte le informazioni
per spedire con **DHL Express.**

Servizio Clienti: 199 199 345*
mydhl.express.dhl

*Per chiamate da rete fissa il costo massimo è di 14,49 centesimi di €/min.
Per chiamate da rete mobile il costo massimo è di 48,80 centesimi di €/min
con scatto alla risposta di 15,75 centesimi di euro.



1. SAPPIAMO COME SERVIRVI AL MEGLIO

2. SODDISFIAMO ANCHE I PALATI PIÙ ESIGENTI

3. UTILIZZIAMO SOLO SERVIZI DI PRIMA QUALITÀ

3.1 SOLUZIONI DI TRASPORTO

3.2 IL SERVIZIO A ORARIO

3.3 LE ECCEZIONI

3.4 TRASPORTO DEL VINO

4. SPEDIZIONI DA GUSTARE FINO IN FONDO

5. GOGREEN PLUS



SAPPIAMO COME SERVIRVI AL MEGLIO

PRODOTTI ALIMENTARI NEL MONDO

DHL Express è in grado di **esportare nel mondo l'eccellenza del MADE IN ITALY** alimentare grazie alla propria gamma di servizi. Si occupa del trasporto di prodotti alimentari **confezionati non deperibili a temperatura non controllata (ambiente) e a temperatura controllata non refrigerata**.

Il servizio di DHL Express per il settore alimentare si caratterizza per:

AFFIDABILITÀ

Fattore che da sempre contraddistingue l'attività e che assume ancor più valore nel settore alimentare.

CAPILLARITÀ

Vanta una presenza estremamente diffusa su tutto il territorio nazionale e può contare su un network internazionale che collega oltre 220 Paesi nel mondo.

TEMPESTIVITÀ

Soluzioni di trasporto che assicurano la gestione prioritaria nella consegna dei prodotti alimentari che viaggiano nel nostro network.

QUALITÀ E SICUREZZA

DHL Express agisce nel rispetto delle normative vigenti in materia di igiene e sanità. Opera in conformità alle prescrizioni del Reg. (CE) n.852/2004 concernente l'igiene dei prodotti alimentari, ha un sistema di gestione del FOOD e si è dotata di un Manuale di Autocontrollo basato sul protocollo HACCP (Hazard Analysis and Critical Control Points).



DHL.COM
tutte le informazioni
per spedire con **DHL Express**.

Servizio Clienti
mydhl.express.dhl



1. SAPPIAMO COME SERVIRVI AL MEGLIO
2. **SODDISFIAMO ANCHE I PALATI PIÙ ESIGENTI**
3. UTILIZZIAMO SOLO SERVIZI DI PRIMA QUALITÀ
 - 3.1 SOLUZIONI DI TRASPORTO
 - 3.2 IL SERVIZIO A ORARIO
 - 3.3 LE ECCEZIONI
 - 3.4 TRASPORTO DEL VINO
4. SPEDIZIONI DA GUSTARE FINO IN FONDO
5. GOGREEN PLUS



SODDISFIAMO ANCHE I PALATI PIÙ ESIGENTI

SOLUZIONI PER I TRASPORTI PIÙ DELICATI

DHL Express opera attraverso un servizio di trasporto in grado di gestire spedizioni di alimenti **sia a temperatura ambiente che a temperatura controllata.**

MONITORAGGIO DEDICATO

Per il trasporto degli alimenti deperibili, mette a disposizione una soluzione di trasporto espresso aereo ancora più attenta e scrupolosa, attraverso l'attivazione di un **servizio di monitoraggio dedicato**. Qualora il viaggio della spedizione subisse un imprevisto, un **team specializzato** potrà intervenire in modo proattivo per **agevolare il più possibile il buon esito della spedizione.**

I NOSTRI SPECIALISTI AL VOSTRO SERVIZIO

DHL, leader nel mercato globale da oltre 50 anni, mette a disposizione dei clienti un **team di Specialisti Internazionali Certificati per supportare l'internazionalizzazione del business e del Made in Italy.**

Esegue milioni di transiti doganali ogni giorno ed è uno dei broker più grandi al mondo. **Più dell'80% delle spedizioni** in entrata viene sdoganato all'arrivo per garantire una **consegna rapida ed efficiente** ai clienti. I nostri Specialisti Internazionali forniscono assistenza per gestire in maniera rapida e efficace tutte le procedure di sdoganamento standard e non.

SISTEMI ON LINE

I nostri sistemi on line consentono di **conoscere in ogni momento lo stato della spedizione**, fornendo in tempo reale gli aggiornamenti durante il transito della spedizione.



DHL.COM
tutte le informazioni
per spedire con **DHL Express.**

Servizio Clienti
mydhl.express.dhl



1. SAPPIAMO COME SERVIRVI AL MEGLIO

2. SODDISFIAMO ANCHE I PALATI PIÙ ESIGENTI

3. UTILIZZIAMO SOLO SERVIZI DI PRIMA QUALITÀ

3.1 SOLUZIONI DI TRASPORTO

3.2 IL SERVIZIO A ORARIO

3.3 LE ECCEZIONI

3.4 TRASPORTO DEL VINO

4. SPEDIZIONI DA GUSTARE FINO IN FONDO

5. GOGREEN PLUS



UTILIZZIAMO SOLO SERVIZI DI PRIMA QUALITÀ

UNA VASTA GAMMA DI SOLUZIONI DI TRASPORTO



SERVIZIO ESPRESSO

INTERNAZIONALE per esportazioni o importazioni di merci e documenti con consegna in **24/48h** o a un orario predefinito.

NAZIONALE per consegne di merci e documenti con consegna in **24/48h** o a un orario predefinito.



SPECIAL SERVICES SAME DAY

Per spedizioni internazionali e domestiche estremamente urgenti che richiedono esigenze particolari di trasporto.

- › **DHL JETLINE** con imbarco sul primo volo disponibile
- › **DHL SPRINTLINE** su strada con veicolo e autista dedicati



SERVIZIO ESPRESSO CAMIONISTICO INTERNAZIONALE

Per spedizioni meno urgenti in export e import con consegna nei giorni successivi al ritiro.

- › **DHL ECONOMY SELECT** per esportazioni
- › **DHL IMPORT ECONOMY SELECT** per importazioni



Entro le
9.00



Entro le
10.30



Entro le
12.00



Entro
Fine giornata

SERVIZIO ESPRESSO INTERNAZIONALE
Esportazione

DHL EXPRESS
9:00

DHL EXPRESS
12:00

DHL EXPRESS
WORLDWIDE

SERVIZIO ESPRESSO INTERNAZIONALE
Importazione

DHL EXPRESS
9:00
IMPORT

DHL EXPRESS
12:00
IMPORT

DHL EXPRESS
WORLDWIDE
IMPORT

SERVIZIO ESPRESSO NAZIONALE

DHL EXPRESS
9:00
DOMESTIC

DHL EXPRESS
10:30
DOMESTIC

DHL EXPRESS
12:00
DOMESTIC

DHL EXPRESS
DOMESTIC



DHL.COM
tutte le informazioni
per spedire con **DHL Express**.

Servizio Clienti
mydhl.express.dhl



1. SAPPIAMO COME SERVIRVI AL MEGLIO
2. SODDISFIAMO ANCHE I PALATI PIÙ ESIGENTI
3. **UTILIZZIAMO SOLO SERVIZI DI PRIMA QUALITÀ**
 - 3.1 SOLUZIONI DI TRASPORTO
 - 3.2 IL SERVIZIO A ORARIO**
 - 3.3 LE ECCEZIONI
 - 3.4 TRASPORTO DEL VINO
4. SPEDIZIONI DA GUSTARE FINO IN FONDO
5. GOGREEN PLUS



UTILIZZIAMO SOLO SERVIZI DI PRIMA QUALITÀ

IL SERVIZIO A ORARIO AIUTA IL TUO BUSINESS

Quando devi affrontare esigenze particolari e cerchi una corsia preferenziale per le tue spedizioni, puoi contare sul Servizio a Orario DHL, la soluzione che ti consente di scegliere l'orario di consegna più adeguato in base alla tua specifica esigenza, **entro le ore 09:00 o entro le ore 12:00** del primo giorno lavorativo disponibile. In molte occasioni, poter usufruire di una consegna **prioritaria** è un **vantaggio competitivo**, un **punto di forza o segno di qualità**, e diventa un **servizio a valore aggiunto** per i tuoi Clienti.

NEL SETTORE **FOOD&BEVERAGE** IL SERVIZIO AD ORARIO È UN VALIDO ALLEATO PER IL TUO BUSINESS.

**GRAZIE ALLA CAPILLARITÀ DEL NOSTRO NETWORK,
I TUOI PRODOTTI ARRIVERANNO NEL MINOR TEMPO POSSIBILE IN OGNI PARTE DEL MONDO:**



Assicura **consegne veloci** in grado di preservare al massimo l'integrità dei prodotti.



Consente la **consegna di primo mattino** per spedizioni destinate a eventi, fiere e occasioni speciali.



Permette di **ricevere le tue spedizioni già al mattino**, affinché i prodotti siano pronti per l'utilizzo immediato.



DHL.COM
tutte le informazioni
per spedire con **DHL Express**.

Servizio Clienti
mydhl.express.dhl



1. SAPPIAMO COME SERVIRVI
AL MEGLIO

2. SODDISFIAMO ANCHE
I PALATI PIÙ ESIGENTI

3. **UTILIZZIAMO SOLO SERVIZI
DI PRIMA QUALITÀ**

3.1 SOLUZIONI DI TRASPORTO

3.2 IL SERVIZIO A ORARIO

3.3 LE ECCEZIONI

3.4 TRASPORTO DEL VINO

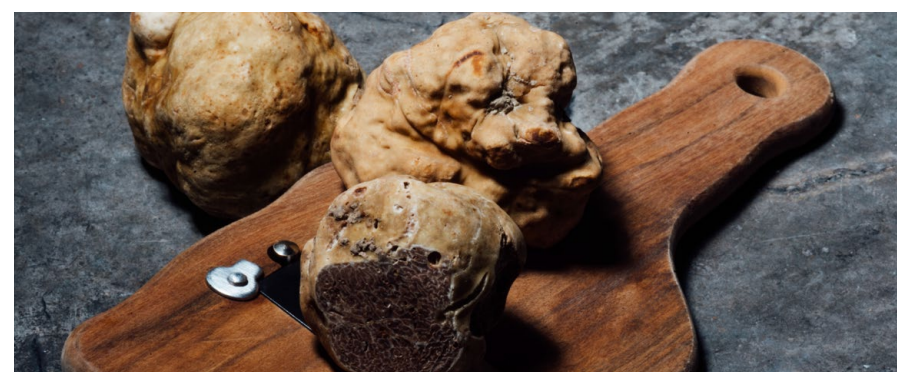
4. SPEDIZIONI DA GUSTARE
FINO IN FONDO

5. GOGREEN PLUS



UTILIZZIAMO SOLO SERVIZI DI PRIMA QUALITÀ

LE ECCEZIONI CHE CONFERMANO LA REGOLA



TARTUFO

Il tartufo è un prodotto molto prezioso e facilmente deperibile. Possiamo trasportarlo sia a temperatura ambiente sia a temperatura controllata senza che ci sia un danno per la salute del consumatore.



FRUTTA & VERDURA

Intera, non porzionata / lavata o lavorata.



FORMAGGI STAGIONATI

- Forma intera (senza panetti);
- Porzionato e sottovuoto (senza panetti refrigeranti dal 15 Novembre al 15 Aprile; oltre questo periodo da accettare con panetti refrigeranti).

NB: L'etichetta alimentare identifica la conservazione tra i +4°/+8°C, ma il prodotto durante il trasporto può avere rialzi termici fino a +14°C senza che ci sia un danno per la salute del consumatore.



SALUMI STAGIONATI (INTERI O PORZIONATI)

- Intero, anche non sottovuoto.
- Porzionato e sottovuoto solo con panetti refrigeranti per garantire che non ci siano sbalzi termici.



DHL.COM
tutte le informazioni
per spedire con **DHL Express.**

Servizio Clienti
mydhl.express.dhl



1. SAPPIAMO COME SERVIRVI
AL MEGLIO

2. SODDISFIAMO ANCHE
I PALATI PIÙ ESIGENTI

3. **UTILIZZIAMO SOLO SERVIZI
DI PRIMA QUALITÀ**

3.1 SOLUZIONI DI TRASPORTO

3.2 IL SERVIZIO A ORARIO

3.3 LE ECCEZIONI

3.4 TRASPORTO DEL VINO

4. SPEDIZIONI DA GUSTARE
FINO IN FONDO

5. GOGREEN PLUS



UTILIZZIAMO SOLO SERVIZI DI PRIMA QUALITÀ

IMBALLAGGI PER IL TRASPORTO DEL VINO

Per soddisfare le esigenze delle spedizioni di vino in piccole quantità, come le campionature, DHL Express mette a disposizione un imballaggio, ampiamente testato, per assicurare la massima affidabilità e resistenza agli urti, riciclabile ed ecologico.

SINGOLA BOTTIGLIA

14,1 X 14,1 X 38,2 cm

DOPPIA BOTTIGLIA

27,4 X 14,1 X 38,2 cm

TRIPLA BOTTIGLIA

40,6 X 14,1 X 38,2 cm

SEI BOTTIGLIE

40,6 X 27,4 X 38,2 cm



Potete contattare il vostro referente commerciale per ottenere maggiori informazioni sulle caratteristiche degli imballaggi di entrambe le categorie, il loro utilizzo e la modalità con cui ordinarli.

Con le nostre confezioni, è possibile effettuare spedizioni che mantengono intatta la qualità delle merci e dei prodotti trasportati e far sì che giungano a destinazione nelle migliori condizioni possibili.

Per saperne di più visita il portale 



DHL.COM
tutte le informazioni
per spedire con **DHL Express.**

Servizio Clienti
mydhl.express.dhl



1. SAPPIAMO COME SERVIRVI AL MEGLIO
2. SODDISFIAMO ANCHE I PALATI PIÙ ESIGENTI
3. UTILIZZIAMO SOLO SERVIZI DI PRIMA QUALITÀ
 - 3.1 SOLUZIONI DI TRASPORTO
 - 3.2 IL SERVIZIO A ORARIO
 - 3.3 LE ECCEZIONI
 - 3.4 TRASPORTO DEL VINO
4. **SPEDIZIONI DA GUSTARE FINO IN FONDO**

5. GOGREEN PLUS



SPEDIZIONI DA GUSTARE FINO IN FONDO

I SERVIZI COMPLEMENTARI CHE ARRICCHISCONO LA NOSTRA OFFERTA

ASSICURAZIONE

DHL consiglia questo servizio come protezione per le spedizioni di valore o importanti garantendo una ulteriore tranquillità data dalla copertura totale del valore effettivo della merce spedita, senza alcuna franchigia, in caso di danni diretti e materiali che dovessero verificarsi durante il trasporto.



IMPORTAZIONE MERCI SOGGETTE A NULLA OSTA

Gestione dei rapporti con enti esterni per richiedere i Nulla Osta sanitari o permessi addizionali necessari all'importazione delle merci nel territorio italiano.



NEUTRAL DELIVERY

Il servizio prevede la consegna della merce al destinatario finale senza che questi venga a conoscenza del valore della merce, poichè la fattura sarà rimossa prima della consegna.



RITIRO E CONSEGNA NON STANDARD

Se il Cliente necessita di un veicolo dedicato per ritirare o consegnare spedizioni particolari, oppure un ritiro o una consegna al di fuori degli orari standard, DHL può organizzare questo servizio.



CONSEGNA AL SABATO

Il servizio di Consegna al Sabato è disponibile per le principali destinazioni, in oltre 70 Paesi.



DUTIES AND TAXES PAID

DHL Express può fatturare eventuali dazi e tasse, dovuti a destinazione, al mittente o a terza parte purchè abbonati con DHL, piuttosto che al destinatario della spedizione. I costi si applicano quando il mittente richiede che la fatturazione di dazi, tasse, o altri oneri previsti dalla legge avvenga al di fuori del paese di destinazione.



DHL.COM
tutte le informazioni
per spedire con **DHL Express.**

Servizio Clienti
mydhl.express.dhl



1. SAPPIAMO COME SERVIRVI AL MEGLIO
2. SODDISFIAMO ANCHE I PALATI PIÙ ESIGENTI
3. UTILIZZIAMO SOLO SERVIZI DI PRIMA QUALITÀ
 - 3.1 SOLUZIONI DI TRASPORTO
 - 3.2 IL SERVIZIO A ORARIO
 - 3.3 LE ECCEZIONI
 - 3.4 TRASPORTO DEL VINO
4. SPEDIZIONI DA GUSTARE FINO IN FONDO

5. **GOGREEN PLUS**



LA SALVAGUARDIA DEL PIANETA È COMPRESA NEL MENÙ



L'IMPEGNO DI DHL A FAVORE DELL'AMBIENTE

Da sempre DHL vive nel pieno rispetto del **Living Responsibility**, consapevole del fatto che *“Le decisioni che prendiamo oggi determineranno la vita dei nostri figli tra 30 anni”*. (Frank Appel, CEO DHL Group).

MISSION 2050
ZERO EMISSIONS
GOGREEN



Per questo DHL si è posta un grande intento: una logistica a zero emissioni entro il 2050. Un obiettivo ambizioso, ma raggiungibile grazie all'introduzione di veicoli elettrici, ad attente politiche energetiche ed al programma di salvaguardia dell'ambiente **GoGreen** che rende sempre più verdi le supply chain dei clienti DHL.

COS'È GOGREEN PLUS?

Il nostro servizio GoGreen Plus ti permette di abbracciare la logistica green attraverso l'insetting, ovvero la riduzione delle emissioni di CO2 della tua supply chain grazie all'utilizzo di Carburante Sostenibile per l'Aviazione (Sustainable Aviation Fuel, SAF). I benefici di questo servizio non sono quindi solo a favore dell'ambiente, ma anche per il tuo business, aiutando la tua impresa a rendicontare le emissioni di CO2.

Puoi scegliere il tuo servizio GoGreen Plus in due modalità :

UTILIZZO OCCASIONALE: selezionandolo in fase di preparazione della spedizione sul portale MyDHL+

UTILIZZO CONTINUATIVO: stipulando un contratto dedicato che prevede la copertura del 30% delle spedizioni.

Per maggiori informazioni clicca [QUI](#).



DHL.COM
tutte le informazioni
per spedire con **DHL Express**.

Servizio Clienti
mydhl.express.dhl





La nostra vision è
Connecting People, Improving Lives

Dietro ogni spedizione vi sono infatti tante storie: attraverso le nostre Persone e il nostro Network mettiamo in connessione i nostri Clienti in ogni parte del mondo. DHL Express è di fatto una rete logistica e tecnologica attraverso la quale viaggiano spedizioni, informazioni e soprattutto esigenze che devono essere soddisfatte in tempi veloci e certi, nel pieno rispetto della sostenibilità ambientale.

Nazzarena Franco
CEO DHL Express Italy

DHL Express - Excellence. Simply delivered.

DHL Express (Italy) S.r.l. Sede Legale Amministrativa
Via Lombardia 2/A
20068 Peschiera Borromeo (MI)

