

PORTUGAL

# GUIA DE SERVIÇOS E TARIFAS 2024

DHL eCommerce – Excellence, Simply Delivered.



# ÍNDICE

Sobre o DHL Group

---

Sustentabilidade

---

Sobre a DHL eCommerce

---

Os Nossos Serviços

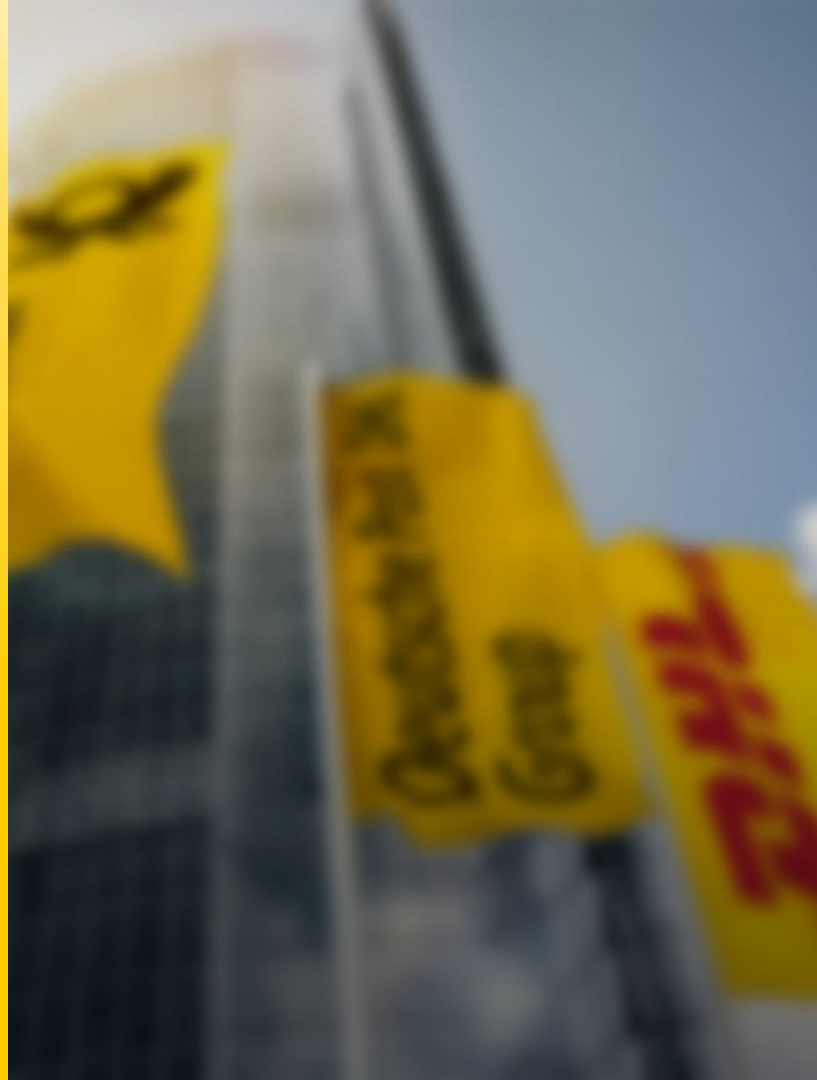
---

Ferramentas de Envio

---

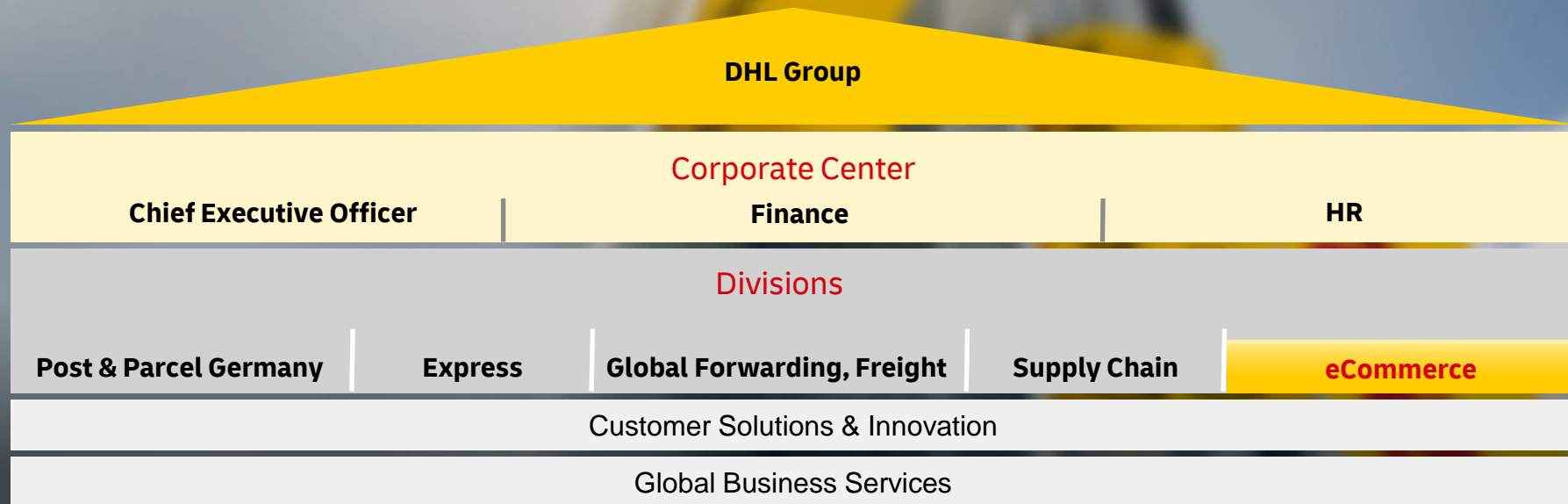


# **SOBRE O DHL GROUP**

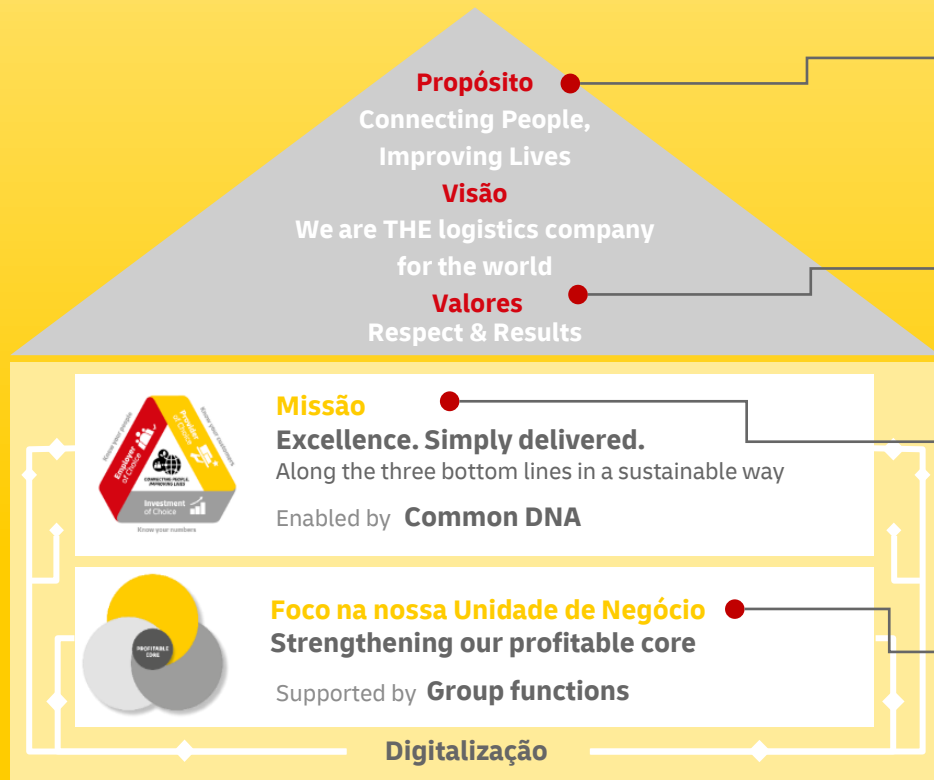


## Posicionamento no DHL Group

A DHL eCommerce é a divisão do grupo especializada no transporte e distribuição de encomendas por via rodoviária.



# ESTRATÉGIA 2025 Delivering excellence in a digital world



O Nosso **Propósito** guia os nossos esforços e sentido de responsabilidade

O Nossos **Valores** estão alinhados com a nossa atitude perante a sustentabilidade

Queremos atingir a nossa **Missão de forma sustentável**:  
Empregador, Fornecedor e Investimento de excelência

O nosso objetivo é criar valor a longo prazo nos nossos negócios, centrando-nos no nosso **Núcleo Rentável**

# SUSTENTABILIDADE



# Investir na sustentabilidade, apostar no futuro do nosso planeta



**4.7mn**

horas de formação  
de colaboradores



**1<sup>a</sup>**

empresa logística global a oferecer  
produtos amigos do ambiente



**86%**

de eletricidade verde



**37%**

melhoria da eficiência de  
carbono desde 2007



**Emissões Zero  
até 2050**

objetivo ambicioso de  
proteção ambiental



Sistema Global de  
**Compliance  
Management**



**~18,000**

veículos de  
energia alternativa



**+70,000**

colaboradores formados  
como Certified GoGreen  
Specialist

## Missão 2050: zero emissões

Até 2050, a nossa missão será levar a empresa a conseguir uma logística com zero emissões.

As quatro tendências mais importantes e que impactaram a logística nos últimos anos também moldarão a indústria no futuro:



Globalização



eCommerce



Digitalização



Sustentabilidade





## Reduzir emissões e estabelecer metas para a proteção climática

O Grupo DHL irá investir **7 mil milhões de € até 2030 em operações sustentáveis** para reduzir as emissões abaixo de 29 milhões de toneladas, como parte da iniciativa SBTi – Science Based Target initiative.



Eletrificar **60% dos veículos de entrega de última milha** e **aumentar a quota do combustível sustentável no transporte de longa distância** para uma média **>30%** até 2030.



**Projetos neutros em carbono** para a construção de todos os novos edifícios



Oferecer **alternativas ecológicas para todos os produtos/soluções principais**, utilizando, por exemplo, combustíveis sustentáveis e tecnologias de baixa emissão de carbono. Assim como, alternativas de entrega ecológicas: ServicePoints, lockers, etc.

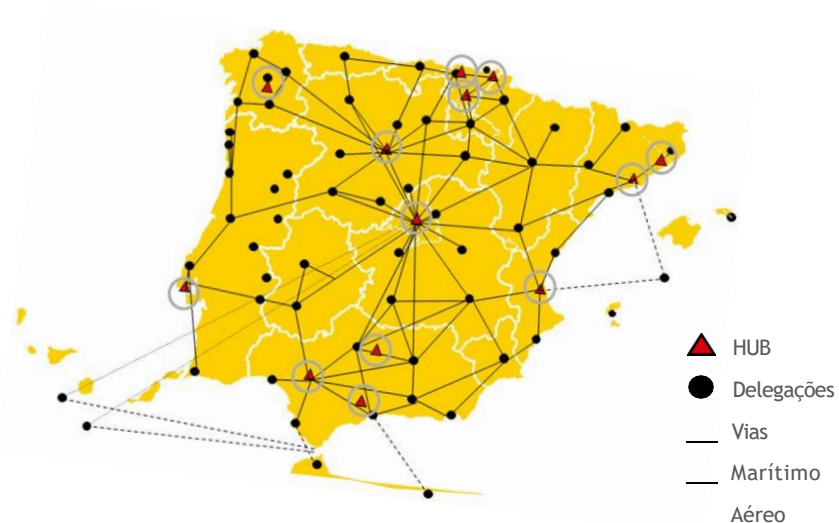


# **SOBRE A DHL ECOMMERCE**



# Introdução

Oferecemos a melhor solução para o transporte dos seus envios. Envios entre empresas, porta-a-porta, com vários volumes ou paletizados. Com entrega no dia útil seguinte para envios domésticos, para Portugal e Espanha, e envios internacionais com tempos de trânsito pré-definidos de acordo com o destino.



## Europlus Doméstico

Um serviço de entrega terrestre que lhe permitirá expedir envios e paletes para empresas em Portugal e Espanha em 24 - 48 horas.



## Parcel Connect Plus

Um serviço de entrega terrestre que lhe permitirá expedir envios e paletes para 29 países da Europa.



## Multinacional Líder em Logística

Ampla experiência no setor de transporte de envios B2B.

# Capacidade Logística



**23**

Delegações com  
cinta mecanizada



**5**

Hubs com armazém  
logístico integrado



**+700**

Ligações de longo curso  
conectam a Península  
Ibérica



**+2.400**

Veículos de  
recolha e entrega



**56**

Terminais na Ibéria  
(3 em Portugal + 53 em Espanha)



**+400.000**

Volumes por dia  
através da nossa rede



**+ Curtas**

Rotas mais curtas  
no mercado



**8**

Gateways  
Internacionais

# OS NOSSOS SERVIÇOS



# EUROPLUS DOMÉSTICO



# Europlus Doméstico

## Condições Gerais de Serviço e Condições Específicas 1/2

### Especificações de serviço

<b>Dimensões<sup>1</sup></b>	<ul style="list-style-type: none"><li>• Min 15 x 11 x 3,5cm</li><li>• Máx volume encintável 120 x 60 x 60cm</li><li>• Máx palete 120 x 120 x 180cm</li></ul>
<b>Peso máximo</b>	<ul style="list-style-type: none"><li>• Até 31,5 kg<sup>2</sup> para volumes não paletizados</li><li>• Até 1.000 kg para volumes paletizados</li><li>• Até 5.000 kg por envio</li></ul>
<b>Máximo volumes / envio</b>	<ul style="list-style-type: none"><li>• Máx 999 volumes</li><li>• Máx 10 paletes</li></ul>
<b>Peso Volumétrico</b>	Será faturado o peso superior entre o real e o volumétrico. Fórmula para cálculo do peso volumétrico: comprimento x largura x altura / 4000.

<sup>1</sup> Para dimensões superiores consultar os Serviços de Valor Acrescentado.

<sup>2</sup> Os envios cujo o peso exceda os 31,5kgs devem ser embalados de modo que facilite o manuseamento através de meios mecânicos ou estar paletizados, e devem também ser empilháveis.

### Considerações específicas para Portugal

1º Os envios internacionais estão sob o regime estabelecido pelo acordo CMR.

2º Reembolso. O serviço de gestão de cobrança de mercadoria com cláusula “Contra reembolso” tem um suplemento. O destinatário deve entregar um cheque bancário internacional à ordem do remetente (ver Serviços de Valor Acrescentado).

3º A legislação portuguesa obriga que toda a mercadoria que viaje dentro do país seja acompanhada das faturas originais. É preferível que estejam nas bolsas de documentação (Packing List).

### Considerações específicas para Andorra, Ceuta, Mellilla e Gibraltar

#### Documentação necessária

Fatura original de compra/venda e três cópias adicionais. Especificar claramente todos os dados fiscais do remetente e do destinatário, tal como o valor da mercadoria. Se se trata de uma operação não comercial, deve ser incluída uma declaração do remetente com o motivo do envio, o detalhe do envio e com a confirmação que se trata de um envio não comercial.

### Considerações específicas para Canárias, Açores e Madeira

Se não for especificado na declaração de expedição algo diferente, o serviço standard será o serviço Aéreo Urgente. Será faturado o peso superior entre o real e o volumétrico. Fórmula para cálculo do peso volumétrico: comprimento x largura x altura / 4000. À tarifa direta acrescenta-se a reexpedição Inter-Ilhas para Santa Cruz de Tenerife, Las Palmas de Gran Canaria, Funchal e Ponta Delgada.

#### Documentação necessária

Todos os envios para as Canárias têm de ir acompanhados da documentação necessária para realizar o despacho aduaneiro, tanto na origem como no destino. Os envios para os Açores e para a Madeira não requerem despacho aduaneiro.

# Europlus Doméstico

## Condições Gerais de Serviço e Condições Específicas 2/2

### A. Envios comerciais

Fatura comercial, original e três cópias, com o número da fatura, e na qual devem constar os seguintes dados:

<b>A1. Dados do exportador</b>	Nome e morada completa, Número de identificação fiscal (NIF) ou Cartão do Cidadão
<b>A2. Dados do consignatário</b>	Nome e morada completa, Número de identificação fiscal (NIF) ou Cartão do Cidadão
<b>A3. Descrição detalhada da mercadoria</b>	Deve ser incluído o valor unitário e o valor total da mercadoria.
<b>A4. País de origem da mercadoria</b>	Se a mercadoria é proveniente de um país não-comunitário é imprescindível que viaje acompanhada do documento aduaneiro único (D.U.A.) de transporte T1.
<b>A5. Condições de venda</b>	Deve estar especificado na fatura se é C.I.F. ou F.O. Se não se especifica nada, é considerado F.O.B. (Não é suficiente utilizar os termos “Portes Pagos” ou “Portes Devidos”).
<b>A6. Condição do importador (destinatário)</b>	Deve ser especificado na fatura se o importador é grossista ou retalhista, se for grossista não é aplicável a “Sobretaxa de retalhista” por ter essa condição.

### B. Envios não comerciais

Para estes envios deve ser preparada uma fatura assinada e carimbada, onde deve constar os mesmos dados dos pontos A1 e A2, tal como a descrição detalhada da mercadoria e um valor para efeitos estatísticos e aduaneiros.

#### Códigos-postais

Tarifa válida para expedições com destino aos seguintes códigos postais:

- Sta Cruz de Tenerife: 38001- 38010
- Las Palmas de G.C: 35001 – 35018
- Funchal: 9000 – 9060
- Ponta Delgada: 9500
- Terceira, S. Jorge e Graciosa: 9700 – 9880
- Faial, Pico, Flores e Corvo: 9900 – 9980
- Porto Santo: 9400

<b>Reexpedição Inter-lhas :</b>	<b>Reexpedição entre cidades das ilhas:</b>
La Palma: de 38700 a 38799	Tenerife: de 38100 a 38699
La Gomera: de 38800 a 38899	Gran Canaria: de 35100 a 35499
Hierro: de 38900 a 38999	Madeira: de 9100 a 9385
Lanzarote: de 35500 a 35599	Açores: de 9545 a 9680
Fuerteventura: de 35600 a 35699	



# Portugal – Portugal



DESTINO ORIGEM	LISBOA	COIMBRA	PORTO	T. MONTES	BEIRAS	ALENTEJO	ALGARVE
LISBOA	L	A	B	D	C	B	C
COIMBRA	A	L	A	C	B	C	D
PORTO	B	A	L	B	C	C	D
T. MONTES	D	C	B	L	B	C	D
BEIRAS	C	B	C	B	L	B	D
ALENTEJO	B	C	C	C	B	L	B
ALGARVE	C	D	D	D	D	B	L

**Tabela de zonas** é aplicável ao serviço doméstico **com origem e destino em Portugal**, consoante zona de origem.

Preços em EUROS. IVA, Taxa de Combustível e Outros Serviços de Valor Acrescentado não incluídos.

A DHL eCommerce fatura o peso superior entre o real e o volumétrico.

Utilize a seguinte fórmula para cálculo do peso volumétrico: comprimento x largura x altura / 4000.

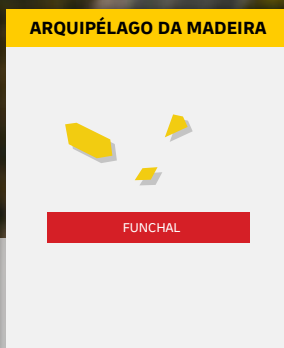
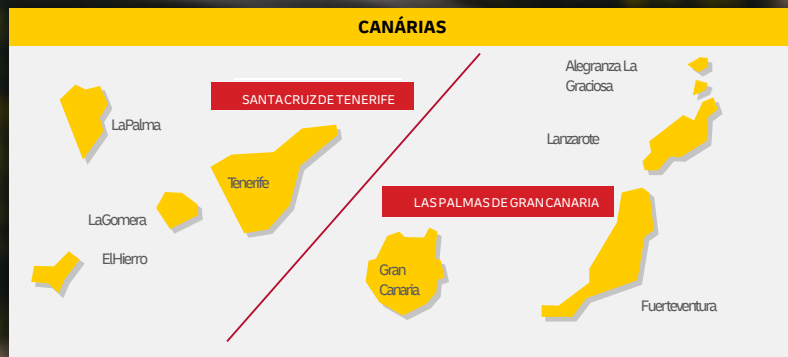
KILOS	L	A	B	C	D
Até 5	12,69	13,80	15,54	21,78	23,64
6 a 10	13,68	14,80	16,81	23,51	25,63
11 a 20	17,65	22,08	24,77	34,75	37,73
21 a 30	22,08	29,33	33,18	46,55	50,54
31 a 40	26,34	36,30	40,74	57,67	62,35
41 a 50	30,19	41,83	47,16	66,71	72,00
51 a 60	35,08	49,16	55,35	78,05	84,66
61 a 70	39,10	54,93	61,24	86,83	94,16
71 a 80	43,12	60,24	67,71	96,03	103,64
81 a 90	47,16	65,40	73,59	104,21	112,84
91 a 100	51,17	71,44	80,22	113,42	122,61
101 a 125	63,26	89,13	100,05	141,87	153,52
126 a 150	74,03	103,64	116,44	165,02	178,67
151 a 175	80,92	112,70	126,93	179,53	194,63
176 a 200	92,01	128,77	144,75	204,80	221,83
201 a 250	105,19	147,40	165,42	234,42	254,05
251 a 300	125,27	176,40	198,21	280,85	304,45
301 a 350	139,33	197,79	222,38	314,84	341,06
351 a 400	153,56	218,43	245,85	347,97	377,11
401 a 450	166,15	239,54	269,42	381,52	413,15
451 a 500	179,62	261,36	294,04	416,52	451,10
501 a 600	219,03	336,83	379,01	536,80	581,04
601 a 700	245,98	383,42	431,17	610,63	661,19
701 a 800	271,19	430,01	483,78	685,36	742,19
801 a 900	298,88	477,76	537,39	761,24	824,40
901 a 1000	329,50	532,11	598,49	847,54	918,14
€/ 100 kgs*	32,38	52,03	59,64	82,64	89,23
> 1000 kgs					

\* € adicional por cada 100 kgs quando o peso do envio é superior a 1.000kgs.





# Canárias, Açores e Madeira



\* € adicional por cada 100 kgs quando o peso do envio é superior a 1.000kgs.

Se não se especificar na declaração de expedição, o serviço standard é o serviço aéreo urgente.  
Preços em EUROS. IVA, Taxa de Combustível e Outros Serviços de Valor Acrescentado não incluídos.  
A DHL eCommerce fatura o peso superior entre o real e o volumétrico.  
Utilize a seguinte fórmula para cálculo do peso volumétrico: comprimento x largura x altura / 4000.

KILOS	AÉREO	MARÍTIMO	REEXPEDIÇÃO	REEXPEDIÇÃO INTER-ILHAS
Até 5	120,25	51,05	10,02	22,33
6 a 10	125,65	54,52	10,74	23,52
11 a 20	167,77	78,41	13,13	24,20
21 a 30	218,87	101,57	15,44	26,50
31 a 40	264,54	123,51	18,24	28,80
41 a 50	332,27	141,28	21,13	31,34
51 a 60	396,92	159,32	21,71	33,71
61 a 70	448,58	177,42	24,36	36,00
71 a 80	496,04	195,44	26,44	38,35
81 a 90	547,88	212,60	29,59	40,61
91 a 100	593,07	231,41	32,67	42,94
101 a 125	708,27	248,10	36,62	43,55
126 a 150	849,95	297,75	44,28	52,29
151 a 175	1026,26	359,53	49,23	61,92
176 a 200	1172,88	402,32	57,70	72,18
201 a 250	1405,35	439,24	64,63	81,17
251 a 300	1686,46	476,22	70,36	97,41
301 a 350	1967,51	555,60	77,51	113,59
351 a 400	2248,55	634,93	84,14	129,85
401 a 450	2529,61	714,36	90,54	146,06
451 a 500	2865,57	809,22	96,94	162,32
501 a 600	3061,67	868,26	116,02	189,13
601 a 700	3571,93	1012,93	130,43	220,66
701 a 800	4082,21	1157,61	145,38	252,21
801 a 900	4592,50	1302,34	160,36	283,71
901 a 1000	5102,75	1447,04	174,98	315,20
€/ 100 kgs*	510,28	129,46	15,97	31,52
> 1000 kgs				

# Sobretaxas e serviços de valor acrescentado

SOBRETAXA	DESCRIÇÃO	PREÇO
Taxa de Combustível	Taxa alinhada com os preços do combustível, que varia numa base mensal.	<a href="#">Consulte no site DHL eCommerce Portugal</a>
Mercadorias de Difícil Manipulação (MDM)	Aplicável a todos os envios em que: - numa das suas peças, um dos lados seja superior a 2 metros; - qualquer envio com mais de 1000 kgs (peso taxável); - envios não paletizados com mais de 500kgs (peso taxável).	30% sobre o valor dos portes*
Bulky (MD3)	Aplicável a todos os envios em que: - uma das suas peças tenha uma medida superior a 3 metros.	30% sobre o valor dos portes com min de 75€
Baixa Densidade	Aplicável para os envios entregues em áreas remotas. Consultar códigos postais em <a href="http://www.dhlecommerce.pt">www.dhlecommerce.pt</a>	20% sobre o valor dos portes Mínimo 3€
Taxa de transporte para Envios Marítimos (IMO 2020)	Aplicável a todos os envios em que o transporte ou parte deste seja efetuado por via marítima. Destinos - Açores, Madeira, Baleares, Canárias , Ceuta e Melilla	<a href="#">Consulte no site DHL eCommerce Portugal</a>
Documentação Manual	Aplicável a envios efetuados com guias manuais que não sejam produzidas através dos nossos sistemas informáticos.	1.00€ mais 0,25€ por cada peça adicional

\* A DHL eCommerce aplica os termos de condições standard em vigor para todos os envios.

SERVIÇO	DESCRIÇÃO	PREÇO	
Seguro	A DHL pode providenciar um seguro extra* contra perdas ou danos do envio, excluindo causas externas e danos consequenciais.	1% (6€ mínimo) sobre valor declarado	
Acordo Especial de Seguro	Através de um contrato específico estabelecido com a DHL, os Clientes podem beneficiar de uma proteção adicional para todos os seus envios, relativa a todos os riscos de perda ou dano.	Valor contratualizado * n° de envios mensal	
Entregas Contra-Reembolso	A DHL entrega ao destinatário mediante cobrança da mercadoria em causa, fazendo a devolução desse pagamento ao expedidor. Nota: Apenas se aceitam pagamentos através de cheques se forem cheques sacados sobre bancos nacionais, esta regra aplicasse a pagamentos quer do valor da mercadoria e dos portes.	5% Valor da Mercadoria	
	Valor máximo por envio de		€ 5 000
	Destino Portugal:		Mín: 4,20€ Máx: 75,00€
	Destino Espanha:	Mín: 13,00€	
Entregas Especiais (como Grandes Superfícies)	Entregas em Grandes Superfícies ou estabelecimentos similares, que exigem entregas programadas, e/ou tempos de espera superiores a 20 minutos, e/ou verificação da mercadoria produto a produto.	7% valor transportes (3.30€ mínimo)	
RSS - Devolução Guias/Documents Assinados	Devolução ao remetente das guias de remessa (e/ou outros docs) assinadas pelo destinatário	4,50€ Normal 5,00€ Digital	
Reencaminhamento do Envio	Qualquer pedido de mudança que implique a entrega do envio noutra destinatário diferente do constante na carta de porte / Guia.	Tabela Doméstico	
Despacho de Exportação - Intervenção DHL no desalfandegamento (Canárias)	Este serviço inclui elaboração da Declaração Aduaneira e contacto ao cliente se necessário. Gestão Aduaneira aplicável em envios para: Canárias, Ceuta, Melilla, Gibraltar e Andorra	21,00 €	

# PARCEL CONNECT PLUS



# Parcel Connect Plus

## Condições Gerais de Serviço

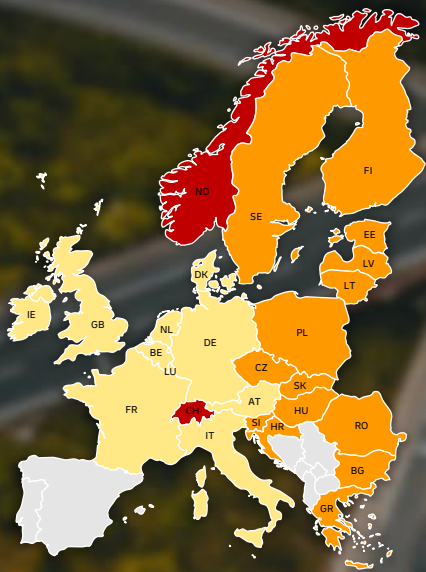
### Especificações de serviço

<b>Dimensões*</b>	<ul style="list-style-type: none"><li>• Min 15 x 11 x 3,5cm</li><li>• Máx volume encintável 120 x 60 x 60cm</li><li>• Máx volume não encintável<sup>1</sup> 200 x 120 x 80cm</li><li>• Máx palete 120 x 100 x 200cm</li></ul>
<b>Peso máximo</b>	<ul style="list-style-type: none"><li>• Até 31,5 kg para volumes não paletizados</li><li>• Até 300 kg por palete<sup>2</sup></li><li>• Até 2.500 kg por envio</li></ul>
<b>Máximo volumes / envio</b>	<ul style="list-style-type: none"><li>• Máx 999 volumes cintáveis</li><li>• Máx 5 paletes por envio</li></ul>
<b>Peso Volumétrico</b>	Será faturado o peso superior entre o real e o volumétrico. Fórmula para cálculo do peso volumétrico: comprimento x largura x altura / 5000.

<sup>1</sup> Limite da soma das dimensões (em cm) para um volume não encintável: 360 (Comprimento + 2xLargura + 2xAltura)

<sup>2</sup> Os envios cujo o peso exceda os 31,5kgs devem ser embalados de modo que facilite o manuseamento através de meios mecânicos ou estar paletizados, e devem também ser empilháveis.

# Tarifas por zona



## Tabela de zonas

- ZONA 2:** Alemanha, Áustria, Bélgica, Dinamarca, França, Holanda, Irlanda, Itália, Luxemburgo, Mónaco, Reino Unido
- ZONA 3:** Bulgária, Croácia, Eslováquia, Eslovénia, Estónia, Finlândia, Grécia, Hungria, Letónia, Lituânia, Polónia, República Checa, Roménia, Suécia
- ZONA 4:** Liechtenstein, Noruega, San Marino, Suíça

A DHL eCommerce fatura o peso superior entre o real e o volumétrico.  
 Utilize a seguinte fórmula para cálculo do peso volumétrico: comprimento x largura x altura / 5000.

KILOS	ZONA 2	ZONA 3	ZONA 4
1	78,16	85,63	91,44
2	98,77	107,63	112,87
3	109,84	122,02	132,94
4	120,92	136,41	153,00
5	131,96	150,78	173,05
6	137,24	156,60	180,96
7	142,50	162,42	188,84
8	147,76	168,23	196,72
9	153,00	174,03	204,61
10	158,27	179,84	212,49
11	162,00	184,14	216,93
12	165,74	188,42	221,34
13	169,48	192,71	225,78
14	173,20	197,00	230,21
15	176,93	201,29	234,63
16	180,68	205,57	239,06
17	184,40	209,86	243,47
18	188,14	214,16	247,90
19	191,88	218,44	252,32
20	195,62	222,72	256,77
21	199,07	226,33	261,04
22	202,53	229,93	265,35
23	205,99	233,53	269,62
24	209,45	237,12	273,92
25	212,91	240,71	278,20

Preços faturados de 1kg em 1kg para pesos até 70kg, de 5kg em 5kg dos 71kg a 300kg, de 50kg a 50kg dos 301kg a 500kg e superior a 500kg de 100 em 100kg.

KILOS	ZONA 2	ZONA 3	ZONA 4
26	216,36	244,31	282,50
27	219,83	247,90	286,78
28	223,29	251,51	291,08
29	226,74	255,11	295,36
30	230,21	258,70	299,65
35	248,50	280,07	325,61
40	264,58	298,93	348,67
45	280,62	317,78	371,70
50	296,69	336,63	394,75
55	312,75	355,50	417,81
60	328,82	374,35	440,85
65	344,88	393,22	463,89
70	360,96	412,08	486,96
80	395,88	453,43	537,51
90	430,79	494,78	588,08
100	465,72	536,13	638,65
200	830,63	967,88	1166,34
300	1186,57	1389,30	1681,73
400	1633,61	1901,86	2288,26
500	2080,68	2414,40	2894,79
600	2527,74	2926,96	3501,30
700	2974,81	3439,50	4107,82
800	3421,86	3952,06	4714,35
900	3868,93	4464,62	5320,85
1000	4315,98	4977,16	5927,38
€/kg	4,32	4,98	5,93
> 1000 kgs			

Preços em EUROS. IVA, Taxa de Combustível e Outros Serviços de Valor Acrescentado não incluídos.



# Sobretaxas e serviços de valor acrescentado

SOBRETAXA	DESCRIÇÃO	PREÇO
Taxa de Combustível	Taxa alinhada com os preços do combustível, que varia numa base mensal.	<a href="#">Consulte no site DHL eCommerce Portugal</a>
Remote Area Service (RAS)	Entrega numa Área Remota, na qual a DHL incorre em custos adicionais para a efetivar. Consultar códigos postais em <a href="http://www.dhlcommerce.pt">www.dhlcommerce.pt</a>	20,00 € - Taxa Standard
Bulky <sup>1 3</sup>	Aplicável a todos os volumes (peças) com um peso real inferior a 31 Kg em que uma das dimensões exceda os 120 cm.	20,00 €
Over Weight Piece (OWP) <sup>1</sup>	Aplicável a todos os volumes (peças) <sup>2</sup> com um peso superior a 70kg.	40,00 €
Over Size Piece (OSP) <sup>1</sup>	Aplicável a todos os volumes (peças) <sup>2</sup> que tenham uma medida superior a 120 cm.	40,00 €
Bulky XL <sup>3</sup>	Aplicável a todos os volumes (peças) com destino a <a href="#">França</a> com um peso real inferior a 31 Kg em que uma das medidas seja superior a 150cm, ou em que a soma dos seus lados seja superior a 300 cm, utilizando a seguinte fórmula de cálculo: Largura + 2xComprimento + 2xAltura.	50,00 €
Brexit	Aplicável a todos os envios com origem ou destino Reino Unido.	0,25€/kg com Mínimo 5€ por envio
Documentação Manual	Aplicável a envios efetuados com guias manuais (etiquetas) que não sejam produzidas através dos nossos sistemas informáticos.	1.00€ mais 0,25€ por cada peça adicional

<sup>1</sup> Só será aplicada uma das seguintes sobretaxas, OSP, OWP ou BLK, as mesmas não são cumulativas.

<sup>2</sup> Incluindo paletes.

<sup>3</sup> Só será aplicada uma das sobretaxas BULKY ou BULKY XL por envio.

A DHL eCommerce aplica os termos de condições standard em vigor para todos os envios.

SERVIÇO	DESCRIÇÃO	PREÇO
Seguro	A DHL pode providenciar um seguro extra* contra perdas ou danos do envio, excluindo causas externas e danos consequenciais.	1% (6€ mínimo) sobre valor declarado
Acordo Especial de Seguro	Através de um contrato específico estabelecido com a DHL, os Clientes podem beneficiar de uma proteção adicional para todos os seus envios, relativa a todos os riscos de perda ou dano.	Valor contratualizado * nº de envios mensal
Despacho de Exportação - Intervenção DHL no desalfandegamento	Este serviço inclui elaboração da Declaração Aduaneira e contacto ao cliente se necessário.	37,50 €
Delivered Duty Paid (DDP)	A pedido do cliente, a DHL Despacha a encomenda no destino e organiza os direitos de importação aplicáveis, impostos e encargos regulatórios, que serão faturados posteriormente na conta do Cliente Expedidor, ao invés de se proceder à cobrança da encomenda no destino. Adicionalmente aos impostos e direitos, será faturada uma sobretaxa administrativa referente a todo o processo.	15,00 €

# Serviços Aduaneiros de Importação: sobretaxas e serviços de valor acrescentado 1/2

SERVIÇO	DESCRIÇÃO	PREÇO
Importação Definitiva - Intervenção DHL no Desalfandegamento	Este serviço inclui elaboração da declaração aduaneira; utilização da caução (desembolso) e contacto com o Cliente sempre que necessário	ver tabela abaixo de importação definitiva, que varia mediante o valor aduaneiro
Importação Temporária / Carnet Ata / Reimportação/ Retorno - Intervenção DHL no Desalfandegamento	Este serviço inclui elaboração da declaração aduaneira; utilização da caução (desembolso) e contacto com o Cliente sempre que necessário	94,00€
Cliente com Despachante Próprio / o Próprio (Handover To Broker)	Quando solicitado por uma empresa à DHL a preparação, validação e transferência da documentação alfandegária para um Despachante (terceiro do importador) ou para o Próprio (Importador) para procederem ao desalfandegamento da mercadoria	49€ isento de IVA
Encaminhamento da mercadoria para outra Estancia Aduaneira	Inclui qualquer um dos seguintes serviços: Transferências, Notificação (devolução de carga)	52€ isento de IVA
Requerimento de Franquia / Autorizações e Licenças	Sempre que a DHL tenha necessidade de solicitar informação adicional, como autorizações específicas (Ex. DRAP) e ou declarações por forma a processar o desalfandegamento formal do envio e / ou pedido de franquia.	23,00€
Requerimento de Franquia entre particulares	Solicitação de isenção do pagamento de taxas aduaneiras, Iva e Direitos	10,50€
Requerimento de Franquia de bagagem / mudança de residência	Solicitação de isenção do pagamento de taxas aduaneiras, Iva e Direitos	60,00€
Revisão de Despacho	Alteração efetuada pela DHL, por solicitação do Cliente, ao despacho já efetuado.	50,00€
Pre-Pagamento	Sempre que o valor da dívida aduaneira for superior ao valor definido pela DHL, como valor de risco	ver tabela abaixo de importação definitiva, que varia mediante o valor aduaneiro
Fecho de Importação Temporária	Encerramento do despacho efetuado temporariamente e conversão do mesmo, num despacho de importação definitiva (entrada da mercadoria em consumo)	ver tabela abaixo de importação definitiva, que varia mediante o valor aduaneiro

TAXAS (despesas inerentes ao serviço)	DESCRIÇÃO	PREÇO
Armazenagem	Cobrada sempre que a mercadoria está em Deposito Aduaneiro e permanece, mais de 3 dias seguidos, após a data da sua chegada (inclusive)	1,85€ por envio por dia e 0.15€ por kg/dia
Multi-Classificações	Quando um despacho exige mais de 5 adições (5 tipos de mercadoria diferente por envio), é cobrada uma taxa adicional por adição a partir da 5ª exclusiva.	5€ por adição (acima das 5 adições)
Exame Prévio / Inspeção Física	Sempre que a DHL tenha a pedido do cliente (anterior à submissão do despacho) ou a pedido das autoridades alfandegárias (declaração submetida) de verificar uma carga, por forma a poder dar um destino aduaneiro à mercadoria e / ou concluir um despacho iniciado. Ao valor do serviço, é adicionado o valor da guia de emolumentos a pagar à AT, sempre que a mesma seja necessária (anterior à submissão do despacho). Aplicar-se-á também em todas as situações que a DHL tenha necessidade de intervir junto da mercadoria, como por ex. mutilação de amostras ou exame do conteúdo da remessa.	20,00€
Contrastaria	Nas declarações que requerem contrastaria é cobrado sempre, para além do valor da nossa intervenção, esta Taxa Fixa	50€ até 10 peças e 5€ por cada peça adicional
Certificados	Solicitação de certificados necessários para desalfandegamento do envio (Fitossanitários, veterinários, quarentena, CITES e outros)	30,00€
Entrada de carga em entreposto	Sempre que seja necessário separar a carga de um mesmo envio para elaboração de mais que um regime	52,00€
Anulação de Despacho	Anulação do despacho inicial e conversão para um novo regime	21,00€

# Serviços Aduaneiros de Importação: sobretaxas e serviços de valor acrescentado 2/2

IMPORTAÇÃO DEFINITIVA (Declaração Completa)	
Valor Aduaneiro	Preço
De 0 a 22	22,00
De 23 a 150	31,00
De 151 a 200	31,00
De 201 a 300	51,00
De 301 a 1.500	76,50
De 1.501 a 3.000	87,00
De 3.001 a 6.000	125,00
De 6.001 a 12.000	187,00
De 12.001 a 30.000	224,00
De 30.001 a 50.000	310,00
De 50.001 a 80.000	373,00
>80.000	410,00

IMPORTAÇÃO DEFINITIVA (Declaração Aduaneira Reduzida Ou Simplificada)	
Valor Intrínseco	Preço
Declaração simplificada-Regime Especial <= 150	11,00
Declaração simplificada-Regime Normal* <= 150	22,00

TAXAS (despesas inerentes ao serviço)	DESCRIÇÃO	PREÇO
Clearance Processing	Pode-se aplicar em determinados países onde são incorridos custos adicionais para a importação de remessas em conformidade com os requisitos das agências governamentais.	10,00
Armazenagem GroundForce	Cobrada sempre que a mercadoria está em Depósito Aduaneiro e permanece, mais de 1 dia útil, após a data da sua chegada.	0,063€ Kg mínimo 4€ Manuseamento 0,201€ por KG e mínimo 6,69€ Emissão / Validação Título 9,56 Reparação de Volumes 5,05 € (sempre que ocorre uma física) Verificação aduaneira 21,61€ * Outros de acordo com a tabela geral da Groundforce
Armazenagem Portway	Cobrada sempre que a mercadoria está em Depósito Aduaneiro e permanece, mais de 1 dia útil, após a data da sua chegada.	Do 1º ao 7º dia 0,048€ por kg e por dia 0,048 x nº de dias x peso Mais de 7 dias 0,083 a partir do 1 dia e por kg 0,083 x nº de dias x peso Valor mínimo 3,06€

Valor a ser aplicados ao cliente que solicitar despacho após o envio estar no depósito da Portway a seu pedido.  
Ex. Um cliente TB que considera que o despacho deve ser efetuado por nós  
Ex. Um cliente que decide caso a caso.

Taxa de seguro e Segurança 0.049 por kg, mínimo 2.61€  
Emissão / Validação Título 14€  
2ª Via de título de Depósito = 10€  
Raio X 0,07€ por kg mínimo 7€ (transferência)  
Agente Carga 34€ (transferência)  
\* Outros de acordo com a tabela geral da Portway

A DHL eCommerce aplica os termos de condições standard em vigor para todos os envios.

# Ferramentas de Envio

## Área de Cliente

Um espaço desenhado exclusivamente para clientes DHL eCommerce, onde pode realizar todo o tipo de operações relacionadas com os seus envios: criar envios online, fazer o seguimento de envios, descarregar relatórios dos seus envios, visualizar comprovativos de entrega, solicitar recolhas nacionais e internacionais, consultar as suas faturas online.

 [clientesparcel.dhl.es/Area-Clientes/Entrar](https://clientesparcel.dhl.es/Area-Clientes/Entrar)



### Perguntas frequentes

Encontre a resposta às perguntas mais frequentes dos utilizadores



### Formulário de contacto

Envie-nos o seu pedido de informação utilizando o formulário de contacto.



### Assistente digital

R.I.T.A é um assistente virtual que resolve consultas e pedidos simples e está disponível 24/7 no nosso website.



### Apoio ao Cliente

Contacto para empresas: 707 103 050

Segunda a Sexta: 8:30 – 18:30

Contacto para particulares: 210 608 223

Segunda a Sexta: 8:00 – 18:00

# TERMOS E CONDIÇÕES GERAIS DE TRANSPORTE

Consulte os termos e condições gerais de transporte no nosso site

[Termos & Condições Gerais de Transporte](#)



## **DHL eCommerce Portugal**

Av. Álvaro Cunhal n° 6,  
2660-341 Santo António dos Cavaleiros – Loures

**dhlecommerce.pt**

